



Nutzfahrzeuge

# Caddy California



# 外觀



全新**Caddy California**承襲**Caddy Maxi**外觀，擁有全新福斯家族外觀設計基因，蜂巢狀進氣壩造型和全新**LED**頭燈組襯托科技化的車頭設計，流線的車身展現洗鍊優雅的風格。  
寬敞車室和多元的露營機能與收納空間，是**VanLifer**輕旅行的最佳夥伴。



## 伸縮式車側遮陽棚

有了車側上方的遮陽棚，不論晴雨，搖身一變即成為美景環繞的戶外客廳。



## 通風換氣紗窗

循環通風的車室空氣，是保持宜人溫度一夜好眠的絕佳配備。



## 全景玻璃車頂

藍天美景和百萬星空一覽無餘，在秘境群山美景環繞下相伴入眠，無論何時都能與家人共享大自然之美。(選配)



## 全新LED頭尾燈組

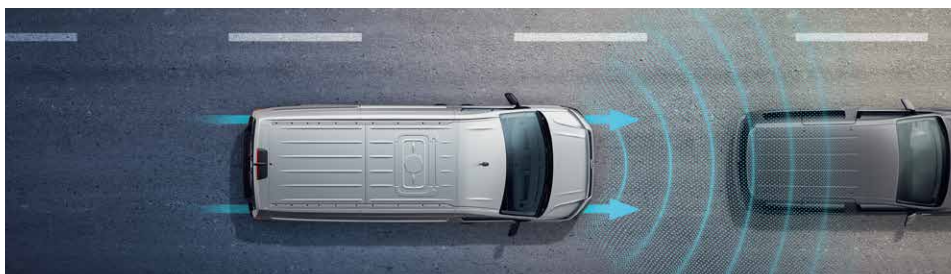
全新**LED**頭燈組，全面整合日行燈、方向燈、遠近燈及霧燈，並擁有全天候輔助照明系統，兼顧質感及實用性。  
全新**LED**尾燈全面整合剎車燈、方向燈、後霧燈及倒車燈提升夜間行駛的辨識度。



## 專屬California字樣

車側滑門和尾門各有一個「California」字樣，突顯其細膩質感及不凡身世。

# IQ.DRIVE 智能駕駛輔助系統<sup>1)</sup>



### ACC主動式車距調節巡航系統<sup>2)3)</sup>

偵測前方車輛來自動調整速度及距離。駕駛可透過方向盤功能鍵，即可輕鬆設定前車車距、定速、速限等功能。在長途駕駛中，有效降低駕駛的疲勞感。新增**STOP & GO**的功能，在塞車時系統會煞停，然後根據情況重新起步。

### Front Assist車前碰撞預警系統 (含AEB自動輔助緊急煞車功能<sup>2)3)</sup>

Front Assist車前碰撞預警系統，結合行人偵測功能，包含**AEB**自動輔助緊急煞車功能。當前方輔助雷達感測器偵測未在安全距離內的前方車輛，其距離過近且危險狀況即將發生時，系統將會施以警示聲和燈號，對駕駛進行警告並在必要時進行煞車的輔助，可偵測騎士與行人，大大提高市區中行人車安全碰撞預警系統。



### Lane Assist車道維持及偏移警示系統 (含修正輔助功能)<sup>5)</sup>

透過前擋玻璃攝影機偵測車道，當駕駛人於未打方向燈的情況下持續偏離車道，系統主動修正方向盤，輔助駕駛維持於車道內，提高駕駛與乘員安全，降低注意力分散所造成的碰撞風險。



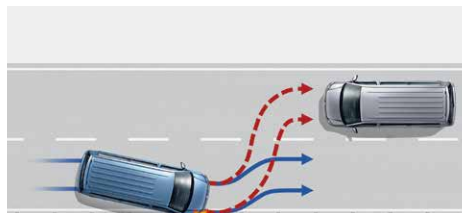
### RTA後方橫向車流警示系統 (含煞車輔助功能)<sup>4)</sup>

當駕駛人倒車駛離停車位或巷道時，後保險桿上的雷達將會偵測後方側向來車，並於距離過近時提醒駕駛人；假設駕駛人未及時做出反應，系統將會視情況啟動煞車輔助，使意外風險降低。



### Side Assist車側盲點警示系統<sup>4)</sup>

後方雷達若於行進間偵測有車輛進入車側視覺盲區，將於後照鏡內側的燈號警示；若駕駛人執意撥打方向燈欲轉換車道，警示燈號將會閃爍以提醒駕駛人留意。



### MCB二次碰撞預煞系統

系統由氣囊感知器偵測意外事故時，碰撞後自動煞車系統會啟動預防發生二次碰撞。短時間內，系統自動介入並煞車減速至**10km/h**，駕駛在此期間可隨時接手操控。

## 車色

### 金屬漆



古銅金 | 5A5A



魅影紅 | I919



晴空藍 | 3K3K



星空藍 | 3S3S



璀璨銀 | 8E8E



鏡色灰 | X3X3



漠地棕 | 1B1B



蘋果綠 | 7C7C

### 珍珠漆



珍珠黑 | 2T2T

### 素色漆



香草白 | B4B4

## 內裝



### 全新數位觸控儀錶板/三幅式真皮多功能方向盤 (含換檔撥片)

全新科技化儀錶板採用數位觸控的設計，直覺的介面設計，提供便利的數位駕駛體驗。實用的多功能方向盤，可一手掌握ACC、音響等設定。換檔撥片則提供駕駛隨心所欲的操控樂趣。

### 速度感應式電子動力輔助轉向系統

全新系統可依據車速調整轉向輔助力道，提供更輕盈和精準的轉向，確保駕駛在所有行車狀況中的操控性和穩定性。



### Digital Cockpit全邏輯數位化儀表板

車輛資料和座艙資訊透過不同模式顯示於儀表板上(包含播放音樂清單、智能駕駛輔助系統等)，所有行車資訊一目了然，增進駕駛便利性。



### 鋼琴烤漆儀表飾板

高亮度的黑色儀表飾板，大幅精進車內質感。



### 電子線傳式雙離合器變速系統/按鍵式電子手剎車(含Auto Hold)

搭載電子線傳式雙離合器變速系統滿足駕駛換檔的流暢度及靈敏性；按鍵式電子手剎車 (含Auto Hold) 大幅減少長途駕車的疲勞。



### 全新Composition 8.25吋觸控螢幕/APP-Connect手機多媒體連結功能

輕輕觸碰即可設定車內的多項功能，如空調、導航、音樂等功能。智慧型手機透過APP-Connect即可同步操作多項功能，提供便捷的操作介面。



### Air Care室內空氣粉塵濾淨器

能有效過濾車內循環空氣中的細微粉塵及花粉，保持車室內清新的空氣循環。



### 環艙遮光簾

涵蓋全車的環艙遮光簾，確保遮光性及隱私性，出外也能享受在家一樣的舒適睡眠。



### 遮光置物袋

位於車尾的遮光置物袋最大載重可達5公斤，能增加車內收納空間，也能遮擋光線確保隱私。

## 專屬露營套件



### 雙人摺疊臥鋪

巧妙設計的折疊臥鋪，只要將第二排座椅向下摺疊，拉開臥鋪，就能打造舒適的雙人臥鋪，床墊尺寸**1,980\*1,070\*45mm**。



### 隱藏式流理台(含單爐烹飪瓦斯爐及餐具置放儲物區)

整合於車身設計的隱藏式流理台，實用機能及貼心巧思能滿足您隨時野炊的需求。



### 碟形彈簧床架

特殊的碟形彈簧支撐設計帶給你像在家床鋪的舒適體驗。



### 隱藏式戶外摺疊桌椅

隱藏式戶外摺疊桌椅(一桌兩椅)能當戶外餐桌使用，不用時能還能收納於臥鋪下的收納空間。

## 動力底盤/安全科技



### 2.0 TDI渦輪增壓引擎

全新的EA288 Evo系列柴油渦輪增壓引擎，搭配雙重SCR廢氣處理系統，以及引擎滑行功能，創造高扭力及**20.2km/l**的高效油耗。



### 福斯集團新世代MQB轎式底盤(全新圈狀彈簧後懸吊系統)

採用福斯集團MQB轎式底盤設計，搭載全新圈狀彈簧後懸吊系統，大幅提升駕駛的舒適性和穩定性，同時體現德制工藝的操控魅力。



### 全車6氣囊/駕駛艙中央SRS氣囊

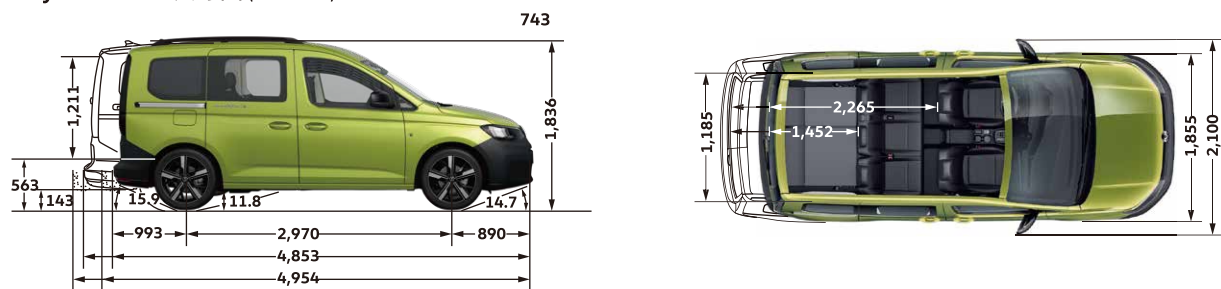
全車標配6氣囊和駕駛艙中央氣囊，全方位守護駕駛及副駕乘客的安全。

車型	Caddy Maxi TDI California
<b>外觀</b>	
鋁合金輪圈	"Colombo" 6.5J x 17 (雙色)
低滾動阻力車胎	●
同尺寸備胎	●
幾何風洞設計下氣壩	●
引擎下護板	●
頭燈形式	LED遠近光頭燈含LED日間行車燈
光感應自動啟閉頭燈裝置 / 返家及離家延遲照明功能	● / ●
全天候輔助照明燈 (含彎道照明功能)	●
尾燈形式	直立式LED高亮度尾燈
駕駛艙隔熱玻璃	●
駕駛艙電動窗 (具防夾功能)	●
乘客艙寬敞兩側滑門	●
乘客艙 隔熱玻璃	●
車側後視鏡 (具電動摺疊、電動調整及加熱除霧功能)	●
車身同色前保險桿及車門把手	●
前擋風玻璃間歇式雨刷 / 雨滴感應功能	● / ●
後擋風玻璃間歇式雨刷 (附清洗系統)	●
上掀式尾門	●
車頂行李架	黑色
伸縮式車側遮陽棚	●
<b>內裝</b>	
駕駛艙車頂置物區	●
儀表板上置物格	●
鋼琴烤漆儀表飾板	●
觸控式車艙LED照明燈	●
自動防眩車內後照鏡	●
雙前座遮陽板附化妝鏡	●
旅程電腦 / 多功能資訊幕	Digital Cockpit全邏輯數位化儀表
三幅式真皮多功能方向盤 (含換檔撥片)	●
數位觸控燈組控制面板	●
駕駛艙中央扶手	●
全車置杯架	●
<b>12V</b> 插座	
行李艙固定扣環	6組
全車高級絨毛地毯	●
<b>California專屬配備</b>	
摺疊臥鋪	●
隱藏式流理台	●
單爐烹飪瓦斯爐	●
餐具置放儲物區	●
隱藏式戶外摺疊桌椅	●
通風換氣紗窗	●
環艙遮光簾	●
遮光置物袋	●
LED臥艙閱讀燈	●
LED尾門照明燈	●
<b>230V</b> 歐規插座	●
<b>座椅</b>	
座椅材質	Double Grid 高級絨布座椅
雙前座高低可調整功能 / 雙前座椅腰靠可調整功能	● / ●
副駕駛座折疊功能	●
座椅下方置物抽屜 (駕駛座/副駕駛座)	● / ●
第二排三人座椅 (含傾倒、拆卸、椅背調整功能)	●
第二排椅背多功能摺疊桌	●
<b>音響空調</b>	
<b>Composition 8.25</b> 吋觸控螢幕原廠音響系統	●
<b>APP-Connect</b> 手機多媒體連結功能 <sup>6)</sup>	●
高傳真環繞音效揚聲器	6組
<b>USB</b> 多媒體插孔 (Type-C)	●
藍牙免持裝置	●
中控台觸控式功能快捷鍵	●
<b>Air Care Climatronic</b> 雙區電子恆溫空調系統	●
室內空氣粉塵濾淨器	●
<b>IQ, DRIVE</b> 智能駕駛輔助系統 <sup>1)</sup>	
<b>Front Assist</b> 車前碰撞預警系統 (含AEB自動輔助緊急煞車功能) <sup>2)3)</sup>	●
前方行人監控系統 <sup>2)3)</sup>	●
<b>ACC</b> 主動式車距調節巡航系統 <sup>2)3)</sup>	●
<b>Travel Assist</b> 智慧車陣穿系統 <sup>5)</sup>	●
<b>Lane Assist</b> 車道維持及偏移警示系統 (含修正輔助功能) <sup>5)</sup>	●
主動式車道修正輔助系統 <sup>5)</sup>	●
<b>Side Assist</b> 車側盲點警示系統 <sup>4)</sup>	●
<b>RTA</b> 後方橫向車流警示系統 (含煞車輔助功能) <sup>4)</sup>	●
<b>ESC</b> 電子行車動態穩定系統	●
<b>ABS</b> 防鎖死煞車系統	●
<b>EBD</b> 電子煞車力道分配系統	●
<b>EDL</b> 電子防滑差速器	●
<b>ASR</b> 加速循跡控制系統	●
<b>MCB</b> 二次碰撞預警系統	●
斜坡起步輔助裝置	●
疲勞駕駛警示系統	●
<b>Rear Assist</b> 顯影式停車導引系統	●
<b>PDC</b> 前後停車導引系統 (聲音及儀表距離警示)	●
<b>科技 / 安全配備</b>	
雙前座SRS氣囊	●
雙前座SRS側氣囊	●
雙前座SRS側氣簾	●
乘客艙SRS側氣簾	●
駕駛艙中央SRS氣囊	●
<b>Keyless Start</b> 免鑰匙引擎啟動按鈕	●
電子兒童安全鎖	●
晶片防盜系統 (Immobilizer)	●
<b>EPB</b> 按鍵式電子手剎車 (含Auto Hold車輛靜止功能)	●
<b>ISO-FIX</b> 兒童安全座椅固定裝置	●
雙前座安全帶束緊裝置附束力限制	●
駕駛艙及乘客艙安全帶未繫警示	●
<b>TPMS</b> 胎壓偵測警示系統	●
<b>選用配備表</b>	
全景玻璃車頂	○
無線充電功能	○
<b>Park Assist</b> 自動停車輔助系統	○
"Monterosso" 18吋鋁圈 (雙色)	○

●：標準配備 ○：選用配備

車型	Caddy Maxi TDI California
引擎	
引擎型式	直列四汽缸TDI渦輪增壓柴油引擎 含雙重SCR廢氣處理系統
排氣量 (c.c.)	1,968
最大馬力 (PS/rpm)	122 (90kW) / 2,750-4,250
最大扭力 (kgm/rpm)	32.6 (320Nm) / 1,600-2,500
燃料系統	
使用油料	超級柴油
油箱容量 (l)	50
系統結構	
傳動方式	前輪驅動
變速箱	七速DSG線傳式雙離合器自手排
轉向系統	速度感應式電子動力輔助
煞車系統	四輪碟煞 附煞車動能回收系統
懸吊系統	前輪：麥花臣式獨立懸吊 後輪：固定軸+圈狀彈簧複合式懸吊
最小迴轉半徑 (m)	6.05
輪胎尺寸	215/ 55 R17
外型尺寸	
長 / 寬 / 高 (mm)	4,853/ 1,855/ 2,042
軸距 (mm)	2,970
最低距地高 (mm)	143
重量 (kg)	1,845
性能	
0-100 km/h 加速 (sec)	11.8
極速 (km/h)	186
能源效率	
耗能測試方式	歐盟1999 / 100 / EC指令及其後續修正指令(NEDC行車型態)
油耗測試值 (km/l)	20.2
能源效率等級	1級
年耗油量(L)	743

Caddy California 尺寸圖 (單位：mm)



所有測量值是依據同系列車輛。  
因為製造公差 / 輪胎尺寸 / 底盤型式等因素，實際尺寸與此處數值可能略有出入。  
車輛之圖示未完全依照尺寸之比例。  
標準配備及選購配備的詳細資訊，請向福斯商旅展示中心洽詢。

車側滑門寬/高	844*1,072mm
上掀尾門寬/高	1,185*1,122mm
迴轉半徑	6.05 m

- 1) IQ DRIVE 智能駕駛輔助系統依車型標配不同功能，有關功能選項請洽詢福斯商旅經銷商。
- 2) Front Assist 車前碰撞預警系統 (含 AEB 自動輔助緊急煞車功能) 及 ACC 主動式車距調節巡航系統，其煞車功能有效作用之情形，限於：其他車輛位於前雷達正前方適當距離且環境狀況良好令雷達得以順利運作時。請注意，在繁忙行車、彎道、山路、隧道之一般道路、行車速度緩慢、與前方車距過短，或是天候易對雷達造成干擾 (如下雨、陽光過強) 等狀況下，該系統將不會發生作用。
- 3) 前方行人監控系統無法偵測到靜止或嬌小 (如孩童) 之行人。請注意，在許多狀況下，系統將不會發生作用，而容易發生意外。詳細無法發生作用之狀況，請參考車主使用手冊。
- 4) Side Assist 車側盲點警示系統及 RTA 後方橫向車流警示系統 (含煞車輔助功能)，僅限於周圍或後方車流位於雷達可偵測範圍內，且相對車速適當的情形下，方可作動。若發生天候、其他環境因素干擾雷達作動或車速過快情況下，該系統可能無法作動。
- 5) Lane Assist 車道維持及偏移警示系統/主動式車道修正輔助系統/Travel Assist 智慧車陣穿梭系統/Emergency Assist 緊急待援輔助系統，僅限於道路雙邊標線清晰，且天候、光線及環境良好的情況下，使多功能攝影機及前方雷達得以做動。請注意：在繁忙行車、山路、彎道及隧道等光線不佳或彎曲角度過大的道路時，或天候及光線對多功能攝影機或前方雷達造成干擾時，該系統可能無法作動。
- 6) APP-Connect 手機多媒體連結功能僅限部分相容手機使用。請注意：以上系統均係輔助功能，故駕駛行車時應隨時注意道路及車輛周邊狀況，以避免意外發生，不能因受該系統輔助而減低其注意力。敬請詳閱車主使用手冊，以確實瞭解該系統之詳細使用方式、限制及規範。

# Caddy California

所示之車輛部份搭載需另行選購之選用配備。

標準規格並不包含插圖所示之裝飾。

本資料所述的規格、外觀、性能、重量及尺寸、

油耗及車輛使用成本資料均以付印當時可用資料為依據，

日後可能變更而不另行通知。

**TDI**®及**4MOTION**®為Volkswagen集團之註冊商標。

發行日期：2023年6月

官網：[www.volkswagen-commercial.com.tw](http://www.volkswagen-commercial.com.tw)

免付費專線：0800-889-699

Facebook粉絲團：

