



Nutzfahrzeuge

The New Crafter 九人座客車



外觀



萬眾矚目的Crafter九人座客車，歐洲原裝進口，全球限量生產

Crafter擁有寬敞高挑的乘客艙空間，是市場上唯一車內乘客可以站立的大型九人座小客車。榮獲國際權威媒體PARKERS「2021國際年度最佳大型商旅車」與WHATCAR?「年度最好開大型商旅車」雙重殊榮，實力再獲肯定。搭配全新科技化配備升級，同步優化外型與內裝設計，以德製工藝與細膩美學，成就大型商旅車的旗艦新標竿。



新世代照明科技

頭燈採用LED照明科技，日夜皆能展現卓越照明效果。

內裝



全邏輯數位化儀錶板及按鍵式電子手剎車(含Auto Hold) / 多功能方向盤

直覺操作的觸控燈組設計，結合全邏輯數位化儀錶板，行車資訊一目了然。無論是音樂播放、駕駛輔助或車輛狀態，都可透過多功能方向盤輕鬆操控，讓每段旅程更智慧、更專注。按鍵式電子手剎車(含Auto Hold)大幅減少長途駕車的疲勞。



轎車化駕駛艙設計

有如轎車般的駕駛艙設計，及舒適的駕駛座椅，可調整座椅高低、椅背以及椅墊，長途駕駛輕鬆寫意。搭配速度感應式電子動力輔助方向盤，操作靈敏，轉向不費力，大車也能精準好開。



Composition 10.4吋多媒體鏡面觸控主機

輕鬆藉由觸控螢幕操作和設定主要功能；主機下方的數位觸控列，可控制空調、音量等功能。全新設計的介面提供直覺的操作體驗，隨時掌握車輛資訊及操作多媒體影音系統。



手機無線充電/USB多媒體插孔(Type-C)

配置Type-C充電插孔與智慧型手機無線充電功能，展現新世代座艙的便利與科技質感。無論商務出行或日常駕駛，皆能隨時保持滿電連線，盡享智慧移動的從容體驗。



“聰明變”鋁合金無段式滑軌地板

同級最寬敞的座艙空間，並搭載**7**張單人獨立乘客座椅(附安全帶及快拆功能)，乘客可站立於車中。無段式的滑軌系統，可以依不同的使用需求，靈活規劃座椅位置及行李廂空間，創造多功能應用情境。

動力/空間



先進渦輪動力

Crafter客車擁有先進的**TDI**渦輪增壓引擎科技，提供同級最大**177**匹馬力(**130kW**)及**41.8**公斤-米扭力，搭配八速**Tiptronic**手自排兼顧性能及便利性，讓旅程加倍輕鬆。



後艙空調系統及出風口

延伸至後車廂的空調系統，能提供所有乘客舒適宜人的車內溫度及乘坐環境。



駕駛艙車頂置物區

寬敞車頂置物空間位於駕駛座與乘客座上方，方便輕鬆拿取和收納隨身物品。



寬敞後艙置物空間(不含座椅)

後艙容積**14.4 m³**；後艙長寬高(mm)**4,051 / 1,832 / 1,961**。

IQ. Drive 智能駕駛輔助系統¹⁾



ACC主動式車距調節巡航系統²⁾³⁾

透過前保桿的雷達板，系統將偵測前方車輛來自動調整速度及距離。駕駛可透過方向盤功能鍵，即可輕鬆設定前車車距、定速、速限等功能。在長途駕駛中，有效降低駕駛的疲勞感，提升行車安全及舒適性。新增**STOP & GO**的功能，在塞車時系統會煞停，然後根據情況重新起步。

Front Assist車前碰撞預警系統 (含AEB 自動輔助緊急煞車功能)²⁾³⁾

Front Assist車前碰撞預警系統，結合行人偵測功能，包含**AEB**自動輔助緊急煞車功能。當前方輔助雷達感測器偵測未及安全距離內的前方車輛，其距離過近且危險狀況即將發生時，系統將會施以警示聲和燈號，對駕駛進行警告並在必要時進行煞車的輔助，大大提高市區中行車安全碰撞預警系統。



Crosswind Assist 側風穩定輔助系統

側風穩定輔助系統輔助**ESC**電子行車穩定系統，當偵測到車身突然受陣風影響而偏移時，剎車系統會介入，將車輛導回原駕駛路線。

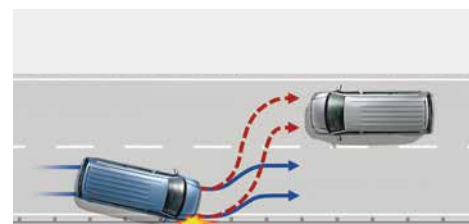


Lane Assist車道維持及偏移警示系統 (含修正輔助功能)⁵⁾

透過前檔玻璃攝影機偵測車道，當駕駛人於未打方向燈的情況下持續偏離車道，系統主動修正方向盤，輔助駕駛維持於車道內，提高駕駛與乘員安全，降低注意力分散所造成的碰撞風險。

主動式車道修正輔助系統⁵⁾

主動式車道修正輔助系統持續修正方向盤輔助駕駛維持於車道中，當系統偵測駕駛偏離車道時，能做出轉向的輔助，以更主動和全面的智能駕駛輔助，全面提升安全性。



MCB二次碰撞預煞系統

系統由氣囊感測器偵測意外事故時，碰撞後自動煞車系統會啟動預防發生二次碰撞。短時間內，系統自動介入並煞車減速至**10km/h**，駕駛在此期間可隨時接手操控。



Travel Assist智慧車陣穿梭系統⁵⁾

整合於方向盤上的**Travel Assist**快捷按鍵，一鍵即可整合**ACC**主動式車距調節巡航系統、**Lane Assist**車道維持及偏移警示系統、以及主動式車道修正輔助系統。藉由多功能攝影及雷達，持續微幅修正方盤以維持於車道中，提供駕駛直覺便利的駕駛體驗。



RTA後方橫向車流警示系統 (含煞車輔助功能)⁴⁾

當駕駛人倒車駛離停車位或巷道時，後保險桿上的雷達將會偵測後方側向來車，並於距離過近時提醒駕駛人；假設駕駛人未及時做出反應，系統將會視情況啟動煞車輔助，使意外風險降低。



Side Assist車側盲點警示系統⁴⁾

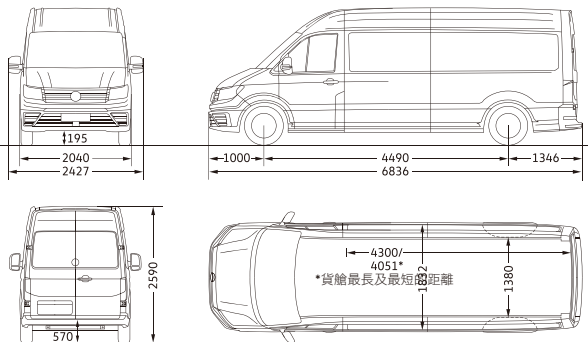
後方雷達若於行進間偵測有車輛進入車側視覺盲區，將於後照鏡內側的燈號警示；若駕駛人執意撥打方向燈欲轉換車道，警示燈號將會閃爍以提醒駕駛人留意。

車型		Crafter 長軸高頂九座客車
外觀		
高強度鋼圈		6.5 J x 16
同尺寸備胎		●
前後輪擋泥板		●
LED頭燈含LED日間行車燈		●
前保桿整合式霧燈含彎道照明功能		●
尾燈整合式霧燈		●
車側定位警示燈		●
光感應自動啟閉頭燈裝置 (附返家/離家延遲照明功能)		●
駕駛艙電動窗 (具防夾功能)		●
後艙寬敞右側滑門 / 含兩段式開啟幅度		● / ●
後艙固定式車窗		●
車側後視鏡附轉向燈 (具電動調整、加熱除霧及電動摺疊功能)		●
間歇式雨刷附雨滴感應功能		●
左右對開式尾門		●
內裝		
駕駛艙	"Mesh"高級透氣皮	●
	雙前座高低、椅背、椅墊及腰靠調整功能	●
	雙前座可調整式扶手	●
	寬敞車頂置物區	●
	LED車室照明燈	●
	中控台上方開放式置物格、置杯架及USB插孔 (Type-C)	●
	旅程電腦 / 多功能資訊幕	●
	三幅式真皮多功能方向盤 (含換檔撥片)	●
	車門進出階梯及輔助把手	●
後車艙	耐磨橡膠地墊	●
	單人獨立乘客座椅 (附安全帶及快拆功能)	●
	Smart Floor鋁合金無段式滑軌地板	●
	LED車室照明燈	●
	12V插座2組	●
	側滑門進出階梯及輔助把手	●
對開尾門登車踏板及輔助把手		●
音響空調		
Composition 10.4吋觸控螢幕原廠影音系統		●
高傳真環艙音效揚聲器		4組
USB多媒體插孔 (Type-C)		●
藍牙免持裝置		●
無線充電功能		●
電子式空調系統		●
後艙空調系統及出風口		●
IQ. DRIVE 智能駕駛輔助系統 ¹⁾		
Front Assist 車前碰撞預警系統 (含AEB 自動輔助緊急煞車功能) ²⁾³⁾		●
前方及車側行人/騎士監控系統 ²⁾³⁾		●
ACC主動式車距調節巡航系統 ²⁾³⁾		●
Travel Assist智慧車陣穿梭系統 ⁵⁾		●
Lane Assist車道維持及偏移警示系統(含修正輔助功能) ⁵⁾		●
主動式車道修正輔助系統 ⁵⁾		●
Side Assist車側盲點警示系統 ⁴⁾		●
RTA後方橫向車流警示系統 (含煞車輔助功能) ⁴⁾		●
Crosswind Assist側風穩定輔助系統		●
ESP電子行車穩定系統		●
ABS防鎖死煞車系統		●
EBD電子煞車力道分配系統		●
EDL電子防滑差速器		●
ASR加速循跡控制系統		●
TCS循跡防滑控制系統		●
HSA斜坡起步輔助裝置		●
MCB二次碰撞預煞系統		●
疲勞駕駛警示系統		●
Rear Assist顯影式停車導引系統		●
PDC前後停車導引系統		●
科技/安全配備		
雙前座SRS氣囊		●
雙前座SRS側氣囊		●
雙前座SRS側氣簾		●
EPB按鍵式電子手剎車(含Auto Hold車輛靜止功能)		●
柴油碳微粒過濾器警示及再生系統		●
倒車警示音		●
TPMS胎壓偵測警示系統		●
安全帶未繫警示		●
遙控中控鎖		●
晶片防盜系統(Immobilizer)		●

●：標準配備 ○：選用配備 -：無此配備

車型	Crafter 長軸高頂九座客車
動力系統	
型式	四汽缸TDI渦輪增壓柴油引擎
排氣量 (c.c.)	1,968
最大馬力 (PS/rpm)	177 (130kW) / 3,600
最大扭力 (kgm/rpm)	41.8 (410Nm) / 1,300~2,000
燃料系統	
使用油料	柴油
油箱容量 (l)	78
系統結構	
傳動方式	前輪驅動
變速箱	八速Tiptronic 手自排
轉向系統	速度感應式電子動力輔助
煞車系統	四輪碟煞
輪胎尺寸	235 / 65 R16C
最小迴轉半徑 (m)	8.1
外型尺寸	
長 / 寬 / 高 (mm)	6,836 / 2,040 / 2,590
軸距 (mm)	4,490
後廂 長 / 寬 / 高 (mm)	4,051 / 1,832 / 1,961
後廂 容積 (m3)	14.4
側滑門 寬 / 高 (mm)	1,311 / 1,822
尾門 寬 / 高 (mm)	1,552 / 1,840
最低距地高 (mm)	195
車輛總重 (kg)	3,500
空車重量 (kg) ⁴	2,742
能源效率 ³	
耗能測試方式	歐盟1999 / 100 / EC指令及其後續修正指令(WLTC行車型態)
油耗測試值 (km/l) ¹	10.3
能源效率等級 ²	5級
年耗油量 (L) ¹	1,456

Crafter 尺寸圖
長軸高頂



長軸高頂後廂容積(m ³)	14.4
長軸高頂後廂高(mm)	1,961
長軸高頂側滑門 寬/高(mm)	1,311/1,822
長軸高頂尾門 寬/高(mm)	1,552/1,840

所有測量值是依據同系列車輛。因為製造公差 / 輪胎尺寸 / 底盤型式等因素，實際尺寸與此處數值可能略有出入。車輛之圖示未完全依照尺寸之比例。
標準配備及選購配備的詳細資訊，請向福斯商旅展示中心洽詢。

1)IQ. DRIVE智能駕駛輔助系統依車型標配不同功能，有關功能選項請洽詢福斯商旅經銷商。
2)Front Assist車前碰撞預警系統(含AEB自動輔助緊急煞車功能)及ACC主動式車距調節巡航系統，其煞車功能有效作用之情形，限於其他車輛位於前雷達正前方適當距離且環境狀況良好令雷達得以順利運作時。請注意，在繁忙行車、彎道、山路、隧道之一般道路、行車速度緩慢、與前方車距過短，或是天候易對雷達造成干擾(如下雨、陽光過強)等狀況下，該系統將不會發生作用。
3)Front Assist車前碰撞預警系統(含AEB自動輔助緊急煞車功能)/前方及車側行人監控系統及ACC主動式車距調節巡航系統無法偵測到靜止或嬌小(如孩童)之行人。請注意，在許多狀況下，系統將不會發生作用，而容易發生意外。詳細無法發生作用之狀況，請參考車主使用手冊。
4)Side Assist車側盲點警示系統及RTA後方橫向車流警示系統(含煞車輔助功能)，僅限於周圍或後方車流位於雷達可偵測範圍內，且相對車速適當的情形下，方可作動。若發生天候、其他環境因素干擾雷達作動或車速過快情況下，該系統可能無法作動。
5)Lane Assist車道維持及偏移警示系統/主動式車道修正輔助系統/Travel Assist智慧車陣穿梭系統，僅限於道路雙邊標線清晰，且天候、光線及環境良好的情況下，使多功能攝影機及前方雷達得以做動。請注意:在繁忙行車、山路、彎道及隧道等光線不佳或彎曲角度過大的道路時，或天候及光線對多功能攝影機或前方雷達造成干擾時，該系統可能無法作動。
請注意:以上系統均係輔助功能，故駕駛行車時應隨時注意道路及車輛周邊狀況，以避免意外發生，不能因受該系統輔助而減低其注意力。敬請詳閱車主使用手冊，以確實瞭解該系統之詳細使用方式、限制及規範。
1.標示之能源效率測試值係在實驗室內，依規定的行車型態於車體動力計上測得。實際道路行駛時，因受天候、路況、載重、使用空調系統、駕駛習慣及車輛維護保養等因素影響，其實際能源效率值常低於測試值，依經濟部能源署公告結果。年耗油量以年平均行駛15,000公里除以能源效率測試值計算。
2.所示能源效率等級，係指認證車型於相同排氣量等級車型之相對比較結果；不同排氣量等級車型的能源效率情形，應以測試值作為相互比較之依據。WLTC與NEDC行車型態能源效率測試之差異性及標示內容詳細資訊，請參閱經濟部能源署查詢網站：www.moeaea.gov.tw。
3.本標示適用民國111年1月1日起之能源效率等級標準。
4.重量標示為空車重量，車高及車重可能受相關配備影響而有所誤差，實際數據請以實車為主。

The New Crafter 九人座客車

所示之車輛部份搭載需另行選購之選用配備。

標準規格並不包含插圖所示之裝飾。

本資料所述的規格、外觀、性能、重量及尺寸、

油耗及車輛使用成本資料均以付印當時可用資料為依據，

日後可能變更而不另行通知。

TDI®及4MOTION®為Volkswagen集團之註冊商標。

發行日期：2025年11月

官網：www.volkswagen-commercial.com.tw

免付費專線：0800-889-699

Facebook粉絲團：

