



Nutzfahrzeuge

The New Amarok



外觀



全新Amarok不僅滿足車主對強大越野性能、功能和安全性的最高要求，更完美契合日常使用。透過Amarok Style與PanAmericana雙車型的完整陣容，無論是戶外與都會使用平衡的Style車型，或是展現極致冒險精神PanAmericana車型，皆以專屬配置打造出最高品質的德智皮卡體驗，每個人都能找到屬於自己的高品質Amarok。



車頂行李架

車頂行李架增加載物空間，讓車主玩家可裝載更多物品，增加使用彈性。



18吋鋁圈

大尺寸鋁圈兼顧質感以及實用性，提供優異的操控性及抓地力。

公路胎 (Amarok Style) - 完美兼顧日常通勤與戶外生活的平衡，展現優雅且強悍的風格

全地形越野胎 (PanAmericana) - 全地形越野胎獨有的設計來提升崎嶇路況的抓地力，滿足車主玩家征服多樣地形之需求。



大型車側踏板

位於左右兩側的大型車側踏板與車身造型完美結合，不僅便利乘員進出車輛，更讓車頂行李空間的裝卸更加便利。



運動化鍍鉻銀/消光黑車斗防護架(Amarok Style / PanAmericana)

特殊鍍鉻銀/消光黑塗裝的耐用防滾籠，增添Amarok的個性運動風格。

可中控上鎖之後尾門

透過車內的中控鎖直接全車同步上鎖、解鎖，讓您輕鬆取物，同時防範貨斗內的物品遭竊。



抗震耐磨車斗護板

可使車斗抗衝擊、抗刮傷、防鏽、防震動。



IQ.Light LED Matrix 矩陣式頭燈

IQ.Light Matrix 矩陣式LED燈組，可自動調整遠、近光燈，可依地形、路況來智慧調整光型，提升夜間照明效果，並降低對於其他用路人影響。

高亮度LED尾燈含整合式霧燈

全面提升尾燈的亮度，提供夜間明亮顯眼的警示照明。



裝載平台照明燈

貨斗側壁上都配備有LED專屬照明燈，讓裝卸更加方便。

內裝



Digital Cockpit 全邏輯數位化儀表

多項車輛資料和座艙資訊透過不同模式顯示於**Digital Cockpit**全邏輯數位化儀表上(包含播放音樂清單、智能駕駛輔助系統等)，所有行車資訊一目了然，增進駕駛便利性及科技氛圍。

三幅式真皮多功能方向盤

質感出眾的真皮方向盤，並整合多項直覺就手的控制鍵



Climatronic 雙區電子恆溫空調系統

有了**Climatronic**雙區電子恆溫空調系統，駕駛座和副駕駛座可獨立設定各自喜好的舒適溫度。



真皮包覆排檔桿

電子線傳式排檔使用電子訊號即時傳送，節省空間並且操作輕鬆，可有效提升駕駛換檔的流暢度。

電子手剎車

電子手剎車(含**Auto Hold**)在停等紅燈時無需踩腳煞車，方便實用。車輛熄火後，電子手煞車自動啟動，更加安全。



全車9顆輔助氣囊

9顆SRS氣囊包括前方、膝部、側面和帷幕氣簾。此外，位於駕駛座和副駕駛座之間還有一個全新設計的中央氣囊，有助於事故發生時防止駕駛和副駕駛相互碰撞。



駕駛座/雙前座椅10向電動調整 (Amarok Style / PanAmericana)

駕駛座/雙前座於旅途中將享有10向電動調整功能(含電動腰靠調整功能)。
Amarok Style座椅採用高級絲絨材質，增添內裝質感；**Amarok PanAmericana**座椅則採用雙色真皮材質，盡顯豪華舒適。

Keyless Start 免鑰匙引擎啟動及車門鎖系統

車主只須隨身攜帶著鑰匙，即可完成車輛的解鎖、發動等操作。



駕駛艙無線及USB充電插座

12伏插座、USB接口，以及手機無線充電裝置，都位於大型觸控螢幕下方的專屬儲物格中。



多媒體觸控螢幕音響系統

位於車身儀表中央的多功能媒體影音系統，擁有12吋的觸控大螢幕，整合車輛功能鍵及資訊娛樂系統，駕駛可輕易對車輛進行多項功能調整，如空調、音樂等功能，隨時掌握全方位資訊。同時亦可與智慧裝置連結，享受多項實用的互聯功能。



Harman Kardon 頂級環繞音響系統

Harman Kardon 高級音響系統含8支喇叭及重低音系統，輸出可達640瓦，打造高品質的聆聽體驗。



座椅椅背傾倒

第二排座椅的空間不僅寬敞，還可將椅背傾倒，創造額外的載運空間。



座椅椅墊上掀

第二排座椅的椅墊亦可上掀收納，有利於放置大型直立物品，增加彈性大空間。



乘客艙充電插座

120V跟12V充電插座位於乘客艙出風口下，方便後座乘客使用。

動力與行車科技



最高1噸載重能力

全新的 **Amarok** 能勝任各種越野任務，具有高達**1噸**的載重能力，搭配新的驅動及駕駛模式，以及更寬敞的貨斗，足夠擺放一個橫向或縱向裝載的歐規棧板，滿足皮卡車主使用所需。



智慧四輪驅動系統

包含**2H/4H/4L**及全新的**4A**智慧四輪驅動系統，能自動調節前、後軸每個車輪的動力輸出，以確保不同路況下皆能保有最適切的動力輸出，也有助於在惡劣路面脫困。



後軸差速器鎖定

在極端崎嶇、後單輪懸空的路況下，後軸差速器鎖定功能確保後輪的動力輸出，輔助車款順利脫困。



涉水深度800mm

800毫米的涉水深度，比前一代車型增加了**300毫米**，全面進化越野表現。



動力引擎

Amarok Style - 以**1,996 cc**的排氣量最高可輸出**205匹馬力**，並可在**1,750-2,000**轉速時達到**51公斤米**的最大扭力表現。

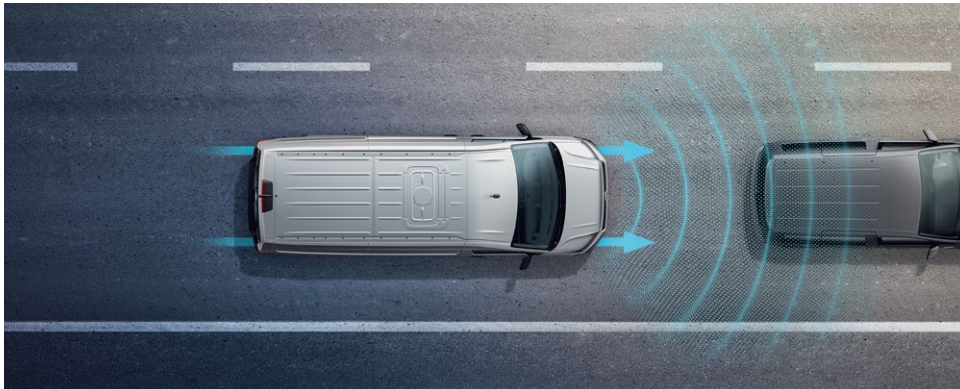
Amarok PanAmericana - 以**2,993cc**的排氣量最高可輸出**241匹馬力**，並可在**1,750-2,250**轉速時達到**61公斤米**的最大扭力表現。



動態行車模式

提供標準、節能、拖車、防滑、泥濘、雪地 / 沙地六種駕駛模式：根據所選擇的模式，系統會調整轉向助力、循跡穩定控制、動力及傳輸系統回饋、智慧四輪驅動模式等，輔助駕駛征服艱困的地形。

智能駕駛輔助科技

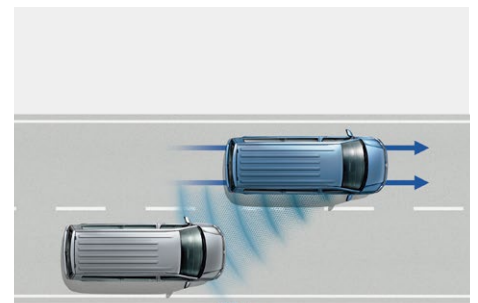


ACC 主動式車距調節巡航系統²⁾³⁾

ACC主動式車距調節巡航系統含STOP&GO的功能，透過前保桿的雷達板，系統將偵測前方車輛來自動調整速度及距離。駕駛可透過方向盤功能鍵，即可輕鬆設定前車車距、定速、速限等功能。在長途駕駛中，有效降低駕駛的疲勞感，提升行車安全及舒適性。

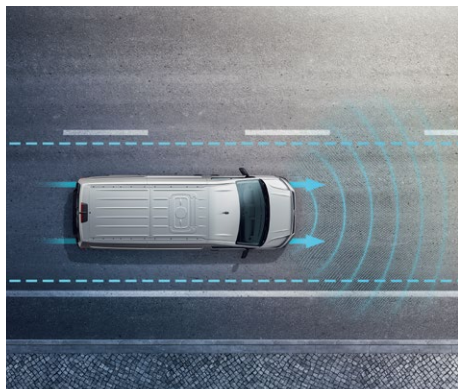
Front Assist 車前碰撞預警系統 (含AEB自動輔助緊急煞車功能)²⁾³⁾

Front Assist車前碰撞預警系統，結合行人偵測功能，包含AEB自動輔助緊急煞車功能。當前方輔助雷達感測器偵測未在安全距離內的前方車輛，其距離過近且危險狀況即將發生時，系統將會施以警示聲和燈號，對駕駛進行警告並在必要時進行煞車的輔助，可偵測騎士與行人，大大提高市區中行車安全。



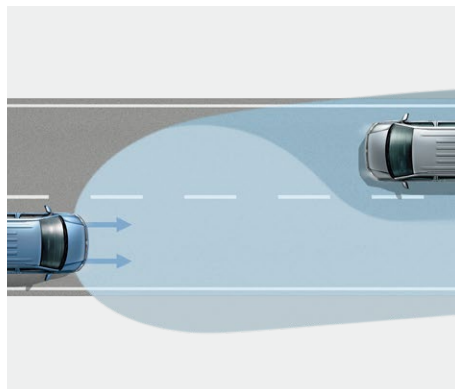
Side Assist 車側盲點警示系統⁴⁾

後方雷達若於行進間偵測有車輛進入車側視覺盲區會發出警示音，且車輛接近側的外部後視鏡會亮起警告燈以提醒駕駛人留意。



Lane Assist 車道維持及偏移警示系統 (含主動式車道修正輔助功能)

當駕駛人於未打方向燈的情況下持續偏離車道，系統可主動修正方向盤，輔助駕駛維持於車道內。當ACC主動式車距調節巡航系統同時開啟時，車輛可偵測車道兩側標線，持續微幅修正方向盤以維持於車道中，提供駕駛直覺便利的駕駛體驗。



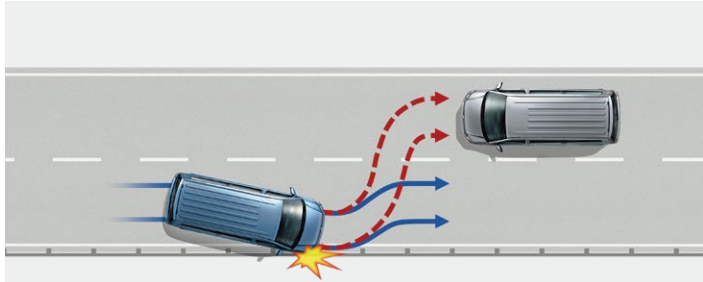
Dynamic Light Assist 遠光燈輔助系統

系統偵測到前方視線範圍的車輛，遠光燈會自動切換，增加夜間行車安全。以及偵測對向來車或是前車光線照射時，自動切換近光燈，避免影響前方車輛駕駛暈眩。



RTA 後方橫向車流警示系統 (含煞車輔助功能)

當駕駛人倒車駛離停車位或巷道時，後保險桿上的雷達將會偵測後方側向來車，並於距離過近時提醒駕駛人；假設駕駛人未及時做出反應，系統將會視情況啟動煞車輔助，使意外風險降低。



PIB 二次碰撞預煞系統

系統由氣囊感知器偵測意外事故時，碰撞後自動煞車系統會啟動預防發生二次碰撞。短時間內，系統自動介入並煞車減速，駕駛在此期間可隨時接手操控。



- 榮獲Euro NCAP 撞擊測試五顆星
- ESC 電子行車動態穩定系統
- ABS 防鎖死煞車系統
- EBD 電子式煞車力道分配系統
- EDL 電子防滑差速器
- 斜坡起步輔助裝置
- 疲勞駕駛偵測警示系統

車色



雪山白 | 2E2E



荒漠金 | 7171



火山紅 | 9191



岩灰銀 | H9H9



星燦藍 | 4R4R



鋼鐵灰 | 8181



暗夜黑 | 6P6P

*圖片僅為車色示意，非實際販售車款

	Amarok PanAmericana	Amarok Style
外觀		
鋁合金輪圈	"Amadora" 7.5J x 18 霧黑	"Amadora" 7.5J x 18
同尺寸補胎	●	●
專屬霧銀橫欄水箱護罩	●	-
專屬X設計消光灰前保險桿、車側後視鏡及車門把手	●	-
運動化車斗防護架	●	●
大型車側踏板	消光黑	鍍鉻銀
車頂行李架	●	●
頭燈型式	銀色	銀色
日間行車燈	IQ. Light LED Matrix 矩陣式頭燈	IQ. Light LED Matrix 矩陣式頭燈
光感應自動啟閉頭燈裝置 (附返家/離家延遲照明功能)	LED 日間行車燈	LED 日間行車燈
LED前保桿霧燈 / LED車側環境照明燈	● / ●	● / ●
高亮度LED尾燈含整合式霧燈	●	●
環艙隔熱玻璃	●	●
車側後視鏡 (具電動調整、加熱除霧及電動摺疊功能)	●	●
雨滴感應式雨刷	●	●
下開式後尾門 (含中控上鎖功能)	●	●
裝載平台耐磨護板	●	●
裝載平台固定扣環	●	●
裝載平台電源輸出 (120V、12V)	6組	6組
裝載平台照明燈	4組	4組
環車外部區域照明系統	LED	LED
引擎下護板	●	●
前後輪檔泥板	●	●
內裝		
左右遮陽板附加化妝鏡及照明燈	●	●
LED閱讀燈	●	●
車室氛圍燈	●	-
自動防眩車內後照鏡 (含USB插座)	●	●
多功能燈組控制面板	●	●
副駕駛座雙層手套箱	●	●
中央大型扶手附置杯架	●	●
駕駛艙充電插座 (Type-A、Type-C、12V)	●	●
乘客艙充電插座 (120V、12V)	●	●
無線充電功能	●	●
三幅式真皮多功能方向盤	●	●
真皮包圍排檔桿及手煞車	●	●
上下車門輔助拉環	●	●
座椅		
座椅材質	Cricket 雙色皮椅	ArtVelours 高級絲絨
10向電動調整座椅(含電動腰靠調整功能) 雙前座 / 駕駛座	● / -	- / ●
雙前座電熱功能	●	●
第二排三人座椅 (含傾倒、翻折功能)	●	●
第二排座椅中央扶手含置杯架	●	●
音響空調		
Digital Cockpit 全邏輯數位化儀表	12.3吋	12.3吋
多媒體觸控螢幕音響系統	12吋	12吋
原廠中文衛星導航系統	●	●
藍芽手機多媒體連結功能 ⁽⁴⁾	●	●
Harman Kardon頂級環繞音響系統 (含640W輸出)	●	●
高傳真環繞音效揚聲器	8支 (含重低音)	8支 (含重低音)
中控台功能快捷鍵	●	●
Climatronic 雙區電子恆溫空調系統	●	●
後座出風口	●	●
智能駕駛輔助系統⁽¹⁾		
Front Assist 車前碰撞預警系統 (含AEB自動輔助緊急煞車功能) ⁽²⁾⁽³⁾	●	●
前方行人/騎士監控系統 ⁽²⁾⁽³⁾	●	●
Turn Assist 對向來車預警系統 ⁽²⁾⁽³⁾	●	●
ACC 主動式車距調節巡航系統 ⁽²⁾⁽³⁾	●	●
Lane Assist 車道維持及偏移警示系統 (含修正輔助功能) ⁽⁴⁾	●	●
主動式車道修正輔助系統 ⁽⁴⁾	●	●
Sign Assist 車速標誌辨識系統 (含智慧型限速輔助功能) ⁽⁴⁾	●	●
Side Assist 車側盲點警示系統 ⁽⁴⁾	●	●
RTA 後方橫向車流警示系統 (含煞車輔助功能) ⁽⁴⁾	●	●
Swerve Assist 碰撞閃避轉向輔助系統 ⁽²⁾⁽³⁾	●	●
Dynamic Light Assist 動態遠光燈輔助功能	●	●
AFS 動態彎道輔助照明功能	●	●
ESC 電子行車動態穩定系統	●	●
EDL 電子防滑差速器	●	●
ASR 加速防滑控制系統	●	●
ABS 防鎖死煞車系統	●	●
EBC 電子煞車力道分配系統	●	●
BAS 煞車力道輔助系統	●	●
PIB 二次碰撞預警系統	●	●
Emergency Assist 緊急待援輔助系統	●	●
斜坡起步輔助裝置	●	●
陡坡緩降輔助裝置	●	●
疲勞駕駛警示系統	●	●
PDC 前後停車導引系統 (聲音及儀表距離警示)	●	●
Rear View 顯影式停車導引系統	●	●
Area View 360 度環景顯示功能	●	●
科技 / 安全配備		
雙前座SRS輔助氣囊	●	●
雙前座側邊SRS輔助氣囊	●	●
雙前座側邊SRS輔助氣簾	●	●
雙前座膝部SRS輔助氣囊	●	●
駕駛艙中央SRS輔助氣囊	●	●
Keyless Start 免鑰匙引擎啟動按鈕	●	●
Keyless Access 免鑰匙晶片控制系統	●	●
晶片防盜系統 (Immobilizer)	●	●
EPB 按鍵式電子手剎車 (含Auto Hold車輛靜止功能)	●	●
ISO-FIX 兒童安全座椅固定裝置	●	●
駕駛艙及乘客艙安全帶未繫警示	●	●
TPMS 胎壓偵測警示系統	●	●

車型	Amarok PanAmericana	Amarok Style
引擎		
型式	3.0升V6柴油渦輪增壓引擎	2.0升直列四缸柴油雙渦輪增壓引擎
排氣量 (c.c.)	2,993	1,996
最大馬力 (PS/rpm)	241 (177kW) / 3,250	205 (151kW) / 3,750
最大扭力 (kgm/rpm)	61.0 (600Nm) / 1,750-2,250	51.0 (500Nm) / 1,750-2,000
燃料系統		
使用油料	超級柴油	
油箱容量 (l)	80	
系統結構		
傳動方式	4MOTION 智慧四輪驅動	
四輪驅動模式	2H / 4H / 4L / 4A (電子式旋鈕)	
動態行車模式	標準、節能、拖車、防滑、泥濘、雪地 / 沙地	
後軸差速器鎖定	●	
變速箱	十速手自排	
轉向系統	速度感應式電子動力輔助	
煞車系統	四輪碟刹	
懸吊系統	前輪：雙A臂附防傾桿；後輪：葉片彈簧	
輪胎尺寸	255/65 R18 全地形胎	255/65 R18
最小迴轉半徑 (m)	6.4	
外型尺寸		
長 / 寬 / 高 (mm)	5,362 / 1,917 / 1,884	
軸距 (mm)	3,270	
前懸 / 後懸 (mm)	865 / 1,215	
前 / 後輪距 (mm)	1,620 / 1,620	
最低距地高 (mm)	237	
裝載平台長 / 寬 (mm)	1,549 / 1,523 (最寬) 或 1,206 (最窄)	
裝載平台離地高 (mm)	880	
空車重 (kg) ⁴	2,330	2,273
最大載重 (kg)	1,020	1,007
總重 (kg)	3,350	3,280
性能		
最大涉水深度 (mm)	800	
進入角 (度)	30	
穿越角 (度)	21	
離去角 (度)	26	
最大拖曳能力 (kg)	3,500	
能源效率³		
耗能測試方式	歐盟1999 / 100 / EC指令及其後續修正指令(WLTC行車型態)	歐盟1999 / 100 / EC指令及其後續修正指令(NEDC行車型態)
油耗測試值 (km/l) ¹	9.5	11.8
能源效率等級 ²	5級	3級
年耗油量 (L) ¹	1,579	1,271

1)智能駕駛輔助系統依車型標配不同功能，有關功能選項請洽詢福斯商旅經銷商。

2)Front Assist車前碰撞預警系統(含AEB自動輔助緊急煞車功能)/ACC主動式車距調節巡航系統/Turn Assist對向來車預警系統/Swerve Assist碰撞閃避轉向輔助系統，其煞車功能有效作用之情形，限於：其他車輛位於前雷達正前方適當距離且環境狀況良好令雷達得以順利運作時。請注意，在繁忙行車、彎道、山路、隧道等一般道路、行車速度緩慢、與前方車距過短，或是天候易對雷達造成干擾(如下雨、陽光過強)等狀況下，該系統將不會發生作用。

3)前方行人騎士監控系統無法偵測到靜止或嬌小(如孩童)之行人。請注意，在許多狀況下，系統將不會發生作用，而容易發生意外。詳細無法發生作用之狀況，請參考車主使用手冊。

4)Side Assist車側盲點警示系統及RTA後方橫向車流警示系統(含煞車輔助功能)，僅限於周圍或後方車流位於雷達可偵測範圍內，且相對車速適當的情形下，方可作動。若發生天候、其他環境因素干擾雷達作動或車速過快情況下，該系統可能無法作動。

5)Lane Assist車道維持及偏移警示系統/主動式車道修正輔助系統/Sign Assist車速號誌辨識系統(含智慧型限速輔助功能)/Emergency Assist緊急待援輔助系統，僅限於道路雙邊標線或交通號誌清晰，且天候、光線及環境良好的情況下，使多功能攝影機及前方雷達得以做動。請注意：在繁忙行車、山路、彎道及隧道等光線不佳或彎曲角度過大的道路時，或天候及光線對多功能攝影機或前方雷達造成干擾時，該系統可能無法作動。

6)藍芽手機多媒體連結功能僅限部分相容手機使用。

請注意：以上系統均係輔助功能，故駕駛行車時應隨時注意道路及車輛周邊狀況，以避免意外發生，不能因受該系統輔助而減低其注意力。敬請詳閱車主使用手冊，以確實瞭解該系統之詳細使用方式、限制及規範。

1.標示之能源效率測試值係在實驗室內，依規定的行車型態於車體動力計上測得。實際道路行駛時，因受天候、路況、載重、使用空調系統、駕駛習慣及車輛維護保養等因素影響，其實際能源效率值常低於測試值，依經濟部能源署公告結果。年耗油量以年平均行駛15,000公里除以能源效率測試值計算。

2.所示能源效率等級，係指認證車型於相同排氣量等級車型之相對比較結果；不同排氣量等級車型的能源效率情形，應以測試值作為相互比較之依據。WLTC與NEDC行車型態能源效率測試之差異性及標示內容詳細資訊，請參閱經濟部能源署查詢網站：www.moeaea.gov.tw。

3.本標示適用民國111年1月1日起之能源效率等級標準。

4.重量標示為空車重量，車高及車重可能受相關配備影響而有所誤差，實際數據請以實車為準。

The New Amarok

所示之車輛部份搭載需另行選購之選用配備。

標準規格並不包含插圖所示之裝飾。

本資料所述的規格、外觀、性能、重量及尺寸、

油耗及車輛使用成本資料均以付印當時可用資料為依據，

日後可能變更而不另行通知。

TDI®及**4MOTION**®為Volkswagen集團之註冊商標。

發行日期：2026年3月

官網：www.volkswagen-commercial.com.tw

免付費專線：0800-889-699

Facebook粉絲團：

