

外觀與內裝



全新T6.1 Multivan擁有福斯新世代家族專屬的設計外觀，水箱罩採多幅式鍍鉻橫條樣式搭配全新造型LED燈組，以俐落的車頭造型展現不凡的氣勢，極致的德製工藝水準造就頂級商旅的每個細節。



Discover Pro 9.2吋多媒體鏡面觸控螢幕音響主機
可連結智慧裝置的新世代多媒體音響系統含導航功能，透過USB連接埠同步到音響的螢幕上，並可使用9.2吋彩色觸控螢幕操作及支援手勢操作功能。



Active Info Display全邏輯數位化儀表板
全新的10.25吋全邏輯數位化儀表板，將車輛狀態和設定資訊以多種數位模式直接顯示在儀表板上，兼顧辨識度及實用性。(HL標配)



符合人體工學的全新內裝設計和高級皮質座椅，讓每一趟旅程都輕鬆寫意。完整7人座的座椅配置設計，不僅適合多代同堂的大家庭，也是旅遊露營和頂級商務的首選，打造全方位的VanLife。



豪華五人對坐座艙
寬敞的車室空間及豪華內裝，乘客艙第二排座椅都為獨立可旋轉的座椅設計，有多段式前後滑移功能，搭配多功能摺疊桌，隨時可靈活調整，滿足開會或只是想和家人輕鬆聊天的車室空間需求。



7人座椅配置 (2-2-3)
可旋轉的第二排獨立座椅，有多段式前後滑移功能。

Volkswagen原廠保留針對上述配備修改之權利；配備若有不符，以實車為準。

The New T6.1 Multivan

所示之車輛部份搭載需另行選購之選用配備。標準規格並不包含插圖所示之裝飾。本資料所述的規格、外觀、性能、重量及尺寸、油耗及車輛使用成本資料均以付印當時可用資料為依據，日後可能變更而不另行通知。TDI®及4MOTION®為Volkswagen集團之註冊商標。發行日期：2021年1月

官網：www.volkswagen-commercial.com.tw
免付費專線：0800-889-699



Facebook粉絲團：

The New T6.1 Multivan



Nutzfahrzeuge

動力



4 MOTION四輪驅動
搭載先進的4MOTION四輪傳動系統，系統將依據路況自動分配四輪的動力輸出比例，避免車輪空轉，提升行駛的穩定性和安全性。(4MOTION車款標配)



DCC動態懸吊控制系統
依據4項車輛參數，可切換一般、運動或舒適等5種模式，可滿足駕駛不同的駕駛體驗。



速度感應式電子動力輔助轉向系統
先進的電控系統能讓駕駛更輕盈和精準的轉向，加快回正速度，提升整體轉向的效率。確保駕駛在所有行車狀況中都能保持優異的操控性和穩定性。

TDI

TDI引擎
採用福斯集團最新柴油雙渦輪增壓引擎，擁有同級最大199匹馬力的充沛動力。搭載先進的7速雙離合器自手排，能允許在不中斷動力傳輸的情況下進行最短時間的全自動換檔，大幅提高換檔流暢度及舒適性，並享受源源不絕的渦輪動力。

車色

金屬漆



璀璨銀



古銅金



鏡色灰



漠地棕



鋼琴紅 (HL可選)



星空藍

素色漆



香草白



珍珠黑

特殊漆 (HL可選)



漠地棕/珍珠黑



璀璨銀/鏡色灰

Volkswagen原廠保留針對上述配備修改之權利；配備若有不符，以實車為準。

IQ.DRIVE 智能駕駛輔助系統1)



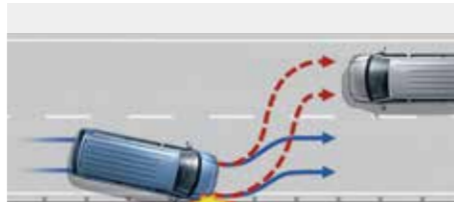
ACC 主動式車距調節巡航系統2)3)
透過前保桿的雷達板，系統將偵測前方車輛來自動調整速度及距離。駕駛可透過方向盤功能鍵，即可輕鬆設定前車車距、定速、速限等功能。在長途駕駛中，有效降低駕駛的疲勞感，提升行車安全及舒適性。新增STOP & GO的功能，在塞車時系統會煞停，然後根據情況在 3 秒鐘內重新起步。



Front Assist 車前碰撞預警系統 (含AEB自動輔助緊急煞車功能)2)3)
Front Assist 車前碰撞預警系統，結合行人偵測功能，包含AEB自動輔助緊急煞車功能。當前方輔助雷達感測器偵測未在安全距離內的前方車輛，其距離過近且危險狀況即將發生時，系統將會施以警示聲和燈號，對駕駛進行警告並在必要時進行煞車的輔助，可偵測騎士與行人，大大提高市區中行車安全。



Side Assist 車側盲點警示系統4)
後方雷達若於行進間偵測有車輛進入車側視角盲區，將於後照鏡內側的燈號警示；若駕駛人執意撥打方向燈欲轉換車道，警示燈號將會閃爍以提醒駕駛人留意。



MCB 二次碰撞預煞系統
系統由氣囊感知器偵測意外事故時，碰撞後自動煞車系統會啟動預防發生二次碰撞。短時間內，系統自動介入並煞車減速至10km/h，駕駛在此期間可隨時接手操控。

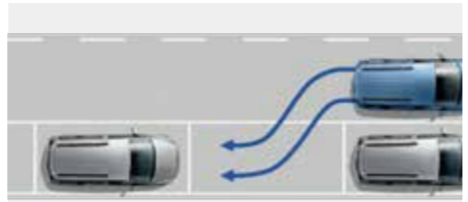
IQ.DRIVE 智能駕駛輔助系統1)



Rear Assist 顯影式停車導引系統
透過位於車輛後方的廣角攝影機，提供車後方影像輔以動態角度格線標示距離，輔助駕駛輕鬆將車輛安全停好。



Lane Assist 車道維持及偏移警示系統 (含修正輔助功能)5)
當車輛時速高於60公里會啟動，透過前檔玻璃攝影機偵測車道，當駕駛人於未打方向燈的情況下持續偏離車道，系統主動修正方向盤，輔助駕駛維持於車道內，提高駕駛與乘員安全，降低注意力分散所造成的碰撞風險。(HL標配)



Park Assist 自動停車輔助系統 (含OPS360車側停車導引系統)
不論是倒車入庫或路邊停車，透過超音波感應器偵測停車空間，協助駕駛輕鬆的停車。當車輛打入倒車檔後，駕駛只需控制油門和煞車，並留意周圍的狀況，車輛會自動停車選定的停車位。(HL標配)



Light Assist 遠光燈輔助系統
當車速超過60km/h並且行經較暗的道路時，系統偵測到前方視線範圍的車輛，遠光燈會自動切換，增加夜間行車安全。以及偵測對向來車或是前車光線照射時，自動切換近光燈，避免影響前方車輛駕駛眩眩。(HL標配)

- ESC 電子行車動態穩定系統
- ABS 防鎖死煞車系統
- EBD 電子煞車力道分配系統
- EDL 電子防滑差速器
- 斜坡起步輔助裝置
- 疲勞駕駛警示系統



1)IQ.DRIVE 智能駕駛輔助系統依車型標配不同功能，有關功能選項請洽詢代理商經銷商。
2)Front Assist 車前碰撞預警系統 (含AEB 自動輔助緊急煞車功能)及ACC 主動式車距調節巡航系統，其煞車功能有效作用之情形，限於其他車輛位於前雷達正前方適當距離且環境狀況良好令雷達得以順利運作時。請注意，在繁忙行車、彎道、山路、隧道等一般道路、行車速度緩慢、與前方車距過短，或是天候易對雷達造成干擾(如下雨、陽光過強)等狀況下，該系統將不會發生作用。
3)前方行人監控系統無法偵測到停止或過小(如孩童)之行人，請注意，在許多狀況下，系統將不會發生作用，而容易發生意外，詳細無法發生作用之狀況，請參考車主使用手冊。
4)Side Assist 車側盲點警示系統及RTA 後方橫向車流警示系統 (含煞車輔助功能)，僅限於周圍或後方車流位於雷達可偵測範圍內，且相對車速適當的情形下，方可作動。
5)Lane Assist 車道維持及偏移警示系統僅限於道路邊緣標線清晰，且天候、光線及環境良好的情況下，使多功能攝影機及前方雷達得以做動。請注意在繁忙行車、山路、彎道及隧道等光線不佳或彎曲角度過大的道路時，或天候及光線對多功能攝影機或前方雷達造成干擾時，該系統可能無法作動。請注意以上系統均係輔助功能，故駕駛行車時應隨時注意道路及車輛周邊狀況，以避免意外發生，不能因受該系統輔助而降低其注意力，敬請詳閱車主使用手冊，以確實瞭解該系統之詳細使用方式、限制及規範。

Volkswagen原廠保留針對上述配備修改之權利；配備若有不符，以實車為準。

Volkswagen The New T6.1Multivan 配備表 - MY20

車型	Multivan Comfortline	Multivan Highline	Multivan Highline 4MOTION
外觀			
輪廓形式	"Aracaju" 7J x 17 鋁圈	"Aracaju" 7J x 17 鋁圈(雙色)	"Aracaju" 7J x 17 鋁圈(雙色)
四尺寸輪胎	●	●	●
低滾動阻力車胎	●	●	●
水箱護罩裝飾飾條	●	●	●
迴響形式	●	●	●
日間行車燈	●	LED 頭燈 LED 日間行車燈	●
光感應自動啟閉頭燈裝置 (附返家/離家延遲照明功能)	●	●	●
前保桿整合式霧燈 / 具備遠照明功能	●	●	●
尾燈整合式霧燈	●	●	●
LED尾燈	●	●	●
駕駛艙隔熱玻璃	●	●	●
駕駛艙電動窗 (具防夾功能)	●	●	●
乘客艙雙電動滑門	● / -	● / -	● / -
乘客艙 隔熱玻璃 / 隱密式隔熱玻璃	●	●	●
乘客艙固定式前車窗	●	●	●
乘客艙固定式後車窗	●	●	●
車側後視鏡 (具電動調整、加熱除霧及電動摺疊功能)	●	●	●
車身同色前保險桿、車側後視鏡及車門把手	●	●	●
開關式雨刷附雨滴感應功能	●	●	●
後擋風玻璃雨刷 (附清洗系統)	●	●	●
電動啟閉上掀式尾門	●	●	●
內裝			
左右獨立閱讀燈	●	●	●
左右邊欄板附化妝鏡及照明燈	●	●	●
中控台開放式置物格	●	●	●
自動防眩後視鏡	●	●	●
木紋儀表飾板	● / -	●	●
三檔式多功能駕駛方向盤 / 速度感應動力輔助	●	●	●
A柱上下車輔助把手	●	●	●
高級絨毛地板襯墊	●	●	●
第二排、第三排閱讀燈	●	●	●
車門遮塵膠	●	●	●
上下車輔助把手	●	●	●
後座車窗遮陽簾	●	●	●
多功能會議桌 (置杯架、置物空間)	●	●	●
高級絨毛地板襯墊	●	●	●
高級絨木質地板(輪木紋)	●	●	●
可拆式蓋板	●	●	●
晚宴套件 / 尾門活動式遮陽簾	○	○	○
冷暖保溫箱	○	○	○
防刮保護板 / 後保險桿顏色保護板	● / -	●	●
12V插頭	●	●	●
行李廂照明裝置	●	●	●
座椅材質		Art Velours 高級絨織	雙色真皮座椅
第一排	●	● / -	● / -
第二排	●	●	●
第三排	○	○	○
音響系統			
Discover Pro 9.2吋多媒體與高階控制螢幕音響主機	●	●	●
APP-Connect 手機多媒體連結功能6)	●	●	●
高傳真環繞音效揚聲器	6組	6組	6組
隱藏式天線 (整合於車側後視鏡)	●	●	●
USB 多媒體插孔	●	●	●
藍牙免持裝置	●	●	●
旅程電腦 / 多功能資訊屏	●	●	●
Climatronic 三區獨立恆溫空調	Premium 3區多功能型	Active Info Display全運轉數位化儀表	●
室內空氣過濾淨器	●	●	●
後座獨立空調控制系統及出風口	●	●	●
IQ.DRIVE 智能駕駛輔助系統1)	●	●	●
Front Assist 車前碰撞預警系統 (含AEB 自動輔助緊急煞車功能)2)3)	●	●	●
前方行人監控系統2)3)	●	●	●
ACC 主動式車距調節巡航系統2)3)	●	●	●
Lane Assist 車道維持及偏移警示系統 (含修正輔助功能)5)	○	●	●
Side Assist 車側盲點警示系統4)	●	●	●
RTA 後方橫向車流警示系統 (含煞車輔助功能)4)	●	●	●
DCC 動態懸吊控制系統	●	●	●
Light Assist 遠光燈輔助系統	●	●	●
ESC 電子行車動態穩定系統	●	●	●
ABS 防鎖死煞車系統	●	●	●
Cross Wind Assist 側風穩定輔助系統	●	●	●
EBD 電子煞車力道分配系統	●	●	●
EDL 電子防滑差速器	●	●	●
ASR 加速防滑控制系統	●	●	●
MCB 二次碰撞預煞系統	●	●	●
斜坡起步輔助裝置	●	●	●
疲勞駕駛警示系統	●	●	●
PDC 前後停車導引系統 (聲音及儀表距離警示)	●	●	●
Rear Assist 顯影式停車導引系統	●	●	●
Park Assist 自動停車輔助系統 (含OPS360車側停車導引系統)	-	●	●
輪胎差速鎖裝置 (機械式)	-	-	○
雙前座SRS氣囊	●	●	●
雙前座綜合式頭部 / 側面SRS氣囊	●	●	●
雙前座SRS側氣囊	●	●	●
乘客艙SRS側氣囊	●	●	●
乘客艙SRS側氣囊	●	●	●
ISO-FIX兒童安全座椅固定裝置	●	●	●
雙前座安全帶緊束裝置附束力限制	●	●	●
尾輪安全帶未繫警示	●	●	●
ISO/FIX兒童安全座椅固定裝置	●	●	●
TPMS胎壓警示系統	●	●	●
晶片防盜系統 (Immobilizer)	●	●	●
兒童安全鎖	●	●	●

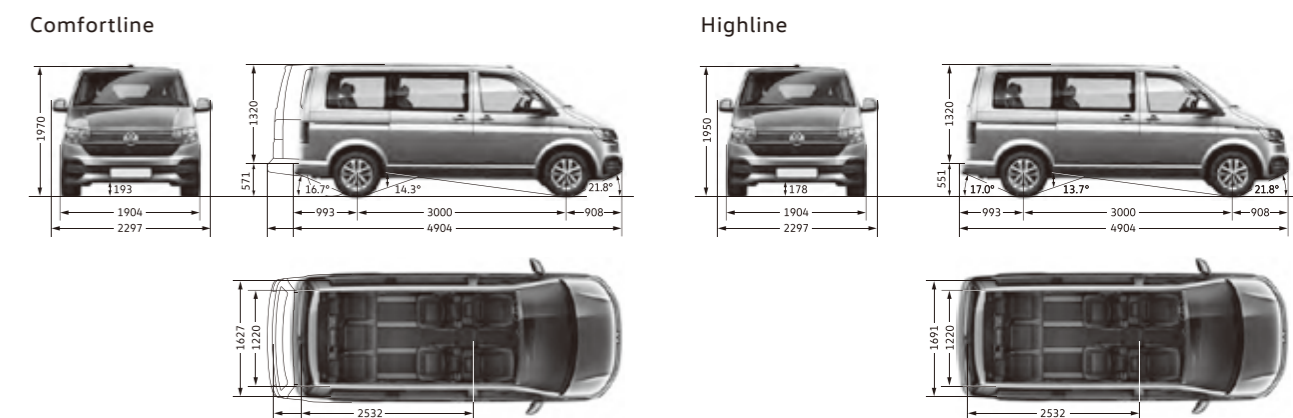
●：標準配備 ○：選用配備 —：無此配備

Volkswagen原廠保留針對上述配備修改之權利；配備若有不符，以實車為準。

Volkswagen The New T6.1Multivan 規格表 - MY20

車型	Multivan Comfortline	Multivan Highline	Multivan Highline 4MOTION
引擎			
型式	直列四汽缸TDI柴油雙渦輪增壓		
汽門機構	DOHC-16V		
排氣量 (c.c.)	1968		
最大馬力 (PS/rpm)	199 (146kW) / 3,800-4,000		
最大扭矩 (kgm/rpm)	45.9 (450Nm) / 1,400-2,400		
燃料系統	超級柴油		
使用油料	70		
油箱容量 (l)	70		
系統結構			
傳動方式	前輪驅動		4MOTION 四輪驅動
變速箱	七速DSG雙離合器自手排		
轉向系統	速度感應式電子動力輔助		
煞車系統	四輪碟刹附制動能量回收系統		
懸吊系統	前輪: 麥花臣式懸吊系統 後輪: 拖曳臂懸吊系統		
輪胎尺寸	235 / 55 R17		
最小迴轉半徑 (m)	5.95		
外型尺寸			
長 / 寬 / 高 (mm)	4,904 / 1,904 / 1,970		4,904 / 1,904 / 1,950
軸距 (mm)	3,000		
最低距地高 (mm)	193		178
重量 (kg)	2,366	2,409	2,509
性能			
0-100 km/h 加速 (sec)	10.1		
極速 (km/h)	201		
能源效率			
耗能測試方式	歐盟1999 / 100 / EC指令及其後續修正指令(NEDC行車型態)		
油耗測試值 (km/l)	13.9	13.9	11.0
能源效率等級	1級		

The New T6.1 Multivan 尺寸圖



裝載區面積(m²)	4.3
側滑門 / 寬/高(mm)	948 x 1,247
尾門 / 寬/高(mm)	1,438 x 1,262
週轉半徑(m)	5.95

所有測量值是依據同系列車輛。
因為公差、輪胎尺寸 / 底盤型式等因素，實際尺寸與此處數值可能略有出入。
車輛之圖示未完全依照尺寸之比例。
標準配備及選購配備的詳細資訊，請向福斯商旅展示中心洽詢。

1)IQ.DRIVE 智能駕駛輔助系統依車型標配不同功能，有關功能選項請洽詢代理商經銷商。
2)Front Assist 車前碰撞預警系統 (含AEB 自動輔助緊急煞車功能)及ACC 主動式車距調節巡航系統，其煞車功能有效作用之情形，限於其他車輛位於前雷達正前方適當距離且環境狀況良好令雷達得以順利運作時。請注意，在繁忙行車、彎道、山路、隧道等一般道路、行車速度緩慢、與前方車距過短，或是天候易對雷達造成干擾(如下雨、陽光過強)等狀況下，該系統將不會發生作用。
3)前方行人監控系統無法偵測到停止或過小(如孩童)之行人，請注意，在許多狀況下，系統將不會發生作用，而容易發生意外，詳細無法發生作用之狀況，請參考車主使用手冊。
4)Side Assist 車側盲點警示系統及RTA 後方橫向車流警示系統 (含煞車輔助功能)，僅限於周圍或後方車流位於雷達可偵測範圍內，且相對車速適當的情形下，方可作動。
5)Lane Assist 車道維持及偏移警示系統僅限於道路邊緣標線清晰，且天候、光線及環境良好的情況下，使多功能攝影機及前方雷達得以做動。請注意在繁忙行車、山路、彎道及隧道等光線不佳或彎曲角度過大的道路時，或天候及光線對多功能攝影機或前方雷達造成干擾時，該系統可能無法作動。請注意以上系統均係輔助功能，故駕駛行車時應隨時注意道路及車輛周邊狀況，以避免意外發生，不能因受該系統輔助而降低其注意力，敬請詳閱車主使用手冊，以確實瞭解該系統之詳細使用方式、限制及規範。

Volkswagen原廠保留針對上述規格修改之權利；規格若有不符，以實車為準。