



Nutzfahrzeuge

T6.1 California Beach



內裝與空間



5人座椅配置(2-3)

將駕駛艙的座椅轉向，就能輕鬆打造悠閒的用餐區域，一起和家人朋友享用現煮的美味餐點。夜晚時，將後乘客艙三人座椅打平變成平躺臥鋪的舒適睡眠區域。再推開駕駛艙車頂上方，搖身一變，成為兩房的車內空間。

三人座椅平躺臥鋪功能/多功能摺疊板含床墊

三人座椅可打平變成平躺臥鋪，床鋪尺寸**1.50mx1.83m**。

多功能摺疊板為車內創造出更多的收納空間，摺疊板上方能放置食材飲料和露營用具，下方則可擺放保冰箱或是隨身行李。



環艙遮光簾

駕駛艙和乘客艙的環艙遮光簾，遮光同時也增加隱私，讓你安心好眠。



隱藏式流理台

迷你廚房滿足出遊隨時料理之須，左邊為單爐烹飪瓦斯爐，設有蓋板，不用時即可蓋上，右邊則為工作檯做為準備料理的區域，隱藏式流理台可收納進車側，減省車內空間。

下方設有可放置**1.8公斤**瓦斯罐和儲物的空間以及**230V**插座。



Climatronic三區獨立恆溫空調含駐車暖氣

此系統為駕駛、前座乘客、後座乘客提供三區溫度控制。它能辨識陽光強度和車外溫度，進而調整冷氣的強度。自動內氣循環功能與空氣品質感知器能提供舒爽的車內溫度。



隱藏式摺疊桌(收納於右側滑門)/隱藏式折疊椅(收納於尾門)

隱藏式摺疊桌和**2張**折疊椅子能擺放在車外，並且能在不使用時分別收納至右側滑門和尾門內的隔板中以節省空間。

外觀與動力



全新**T6.1 California Beach**擁有福斯新世代家族設計外觀，水箱罩採多幅式鍍鉻橫條樣式搭配全新造型**LED**燈組，俐落的車頭造型，突顯車身整體質感和德製豪華氣派感，為一生絕對要有的夢幻露營車，給愛好戶外活動和露營的生活玩家。



手動式可收納車頂帳篷 (前方開口) 含雙人床鋪

輕鬆推開駕駛艙上方車頂，隔出另一間有舒適床鋪的雙人房間，省去攜帶帳篷的空間。前方的開口和兩側的透氣窗，讓你在白天望出去就是藍天白雲和環山的湖畔美景。夜晚就在星空的環抱下入眠。



全新**LED**頭尾燈組

全新**LED**燈組大幅提升日間與夜間的照明效果以及行車安全。



伸縮式車側遮陽棚

固定於車側滑門上方，搭建好就是一個具遮蔽功能的戶外客廳，不論晴雨都讓你盡情沉浸在大自然的美景中。



前葉子板**California**銘牌

左右兩邊各有一個專屬**California**車型銘牌，細膩的設計突顯車身的質感，及不凡的身世。



最新**TDI**引擎科技

T6.1 California Beach採用福斯集團最新柴油渦輪引擎，少少油耗，卻能帶來大大的駕駛樂趣！搭載先進的**4MOTION**四輪傳動系統，會依據路況，自動分配四輪的動力輸出比例，有效提升行路穩定性及安全性，德國工藝的紮實底盤及周全的安全駕駛系統，縱使遇到極端路況也能讓駕駛無後顧之憂的享受旅途。
(4MOTION車款)



7速雙離合變速箱

先進的**7**速雙離合器自手排，能允許在不中斷動力傳輸的情況下進行最短時間的全自動換檔，大幅提高駕駛舒適度，並享受源源不絕的渦輪動力。



速度感應式電子動力輔助轉向系統

全新的電控系統能讓駕駛更輕盈和精準的轉向，確保駕駛在所有行車狀況中都能保持優異的操控性和穩定性。



彩色液晶觸控面板

透過彩色觸控面板讓駕駛一目了然車內的多項功能，像是光線、時間、駐車暖氣、電力和車輛顯示角度等設定。



手動升降車頂

駕駛座車頂往上推就輕鬆打造另一個可容納兩人的空間，省去搭帳篷的時間，輕便的出遊，增加了出遊的機動性，隨時都能享受露營的樂趣。



車頂雙人床位

車頂上方舒適睡眠區域的雙人彈簧床位，床鋪尺寸**1.20mx2.00m**。

資訊娛樂



Composition Color 6.5吋多媒體觸控彩色螢幕音響主機：

包含一個**6.5吋TFT**彩色觸控顯示螢幕、六個**4x20**瓦輸出功率的揚聲器、一個**SD**卡插槽、二個**USB**連接埠、一個手機專用藍牙連接。



APP-Connect手機多媒體連結功能⁶⁾

透過此功能，您可在行駛期間使用您的智慧型手機中特定的應用程式。智慧型手機的螢幕也會透過**USB**連接埠同步到音響的螢幕上，並可使用觸控螢幕進行控制。(可支援**Android**以及**IOS**系統)

車色

素色漆



香草白 | B4B4



米白灰 | 6U6U

金屬漆



璀璨銀 | 8E8E



星空藍 | 3S3S



漠地棕 | 1B1B



鏡色灰 | X3X3

IQ.DRIVE 智能駕駛輔助系統¹⁾



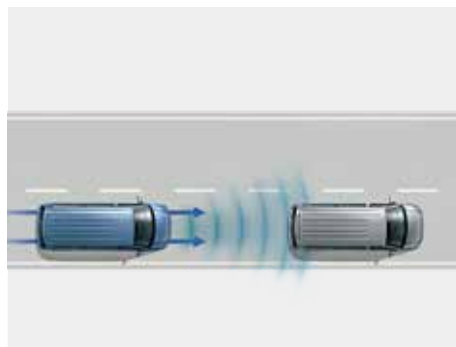
Lane Assist 車道維持及偏移警示系統 (含修正輔助功能)⁵⁾

透過前檔玻璃攝影機偵測車道，當駕駛人於未打方向燈的情況下持續偏離車道，系統主動修正方向盤，輔助駕駛維持於車道內，提高駕駛與乘員安全，降低注意力分散所造成的碰撞風險。



ACC 主動式車距調節巡航系統²⁾³⁾

透過前保桿的雷達板，系統將偵測前方車輛來自動調整速度及距離。駕駛可透過方向盤功能鍵，即可輕鬆設定前車車距、定速、速限等功能。在長途駕駛中，有效降低駕駛的疲勞感，提升行車安全及舒適性。新增STOP & GO的功能，在塞車時系統會煞停，然後根據情況重新起步。



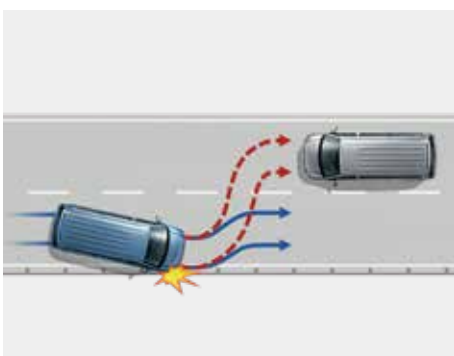
Front Assist 車前碰撞預警系統 (包含 AEB 自動輔助緊急煞車功能)²⁾³⁾

Front Assist 車前碰撞預警系統，結合行人偵測功能，包含 AEB 自動輔助緊急煞車功能。當前方輔助雷達感測器偵測未在安全距離內的前方車輛，其距離過近且危險狀況即將發生時，系統將會施以警示聲和燈號，對駕駛進行警告並在必要時進行煞車的輔助，可偵測騎士與行人，大大提高市區中行車安全。



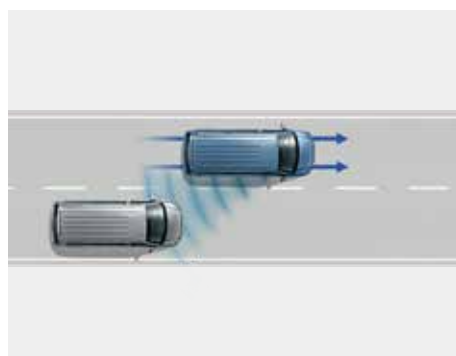
Cross Wind Assist 側風穩定輔助系統

側風穩定輔助系統將配合 ESC 電子行車穩定系統，當偵測到車身突然受陣風影響而偏移時，剎車系統會介入，將車輛導回原駕駛路線。



MCB 二次碰撞預煞系統

系統由氣囊感知器偵測意外事故時，碰撞後自動煞車系統會啟動預防發生二次碰撞。短時間內，系統自動介入並煞車減速至 10km/h，駕駛在此期間可隨時接手操控。



Side Assist 車側盲點警示系統⁴⁾

後方雷達若於行進間偵測有車輛進入車側視覺盲區，將於後照鏡內側的燈號警示；若駕駛人執意撥打方向燈欲轉換車道，警示燈號將會閃爍以提醒駕駛人留意。



RTA 後方橫向車流警示系統 (含煞車輔助功能)⁴⁾

當駕駛人倒車駛離停車位或巷道時，後保險桿上的雷達將會偵測後方側向來車，並於距離過近時提醒駕駛人；假設駕駛人未及時做出反應，系統將會視情況啟動煞車輔助，使意外風險降低。



PDC 前後停車導引系統 (聲音及儀表距離警示)

透過聲音提示後方障礙物距離(聲音越快表示距離越近)，於音響螢幕提供圖像式的視覺輔助，以不同色塊區分障礙物距離，幫助您精準停車。



Rear Assist 顯影式停車導引系統

透過位於車輛後方的廣角攝影機，提供車後方影像輔以動態角度格線標示距離，輔助駕駛輕鬆將車輛安全停好。

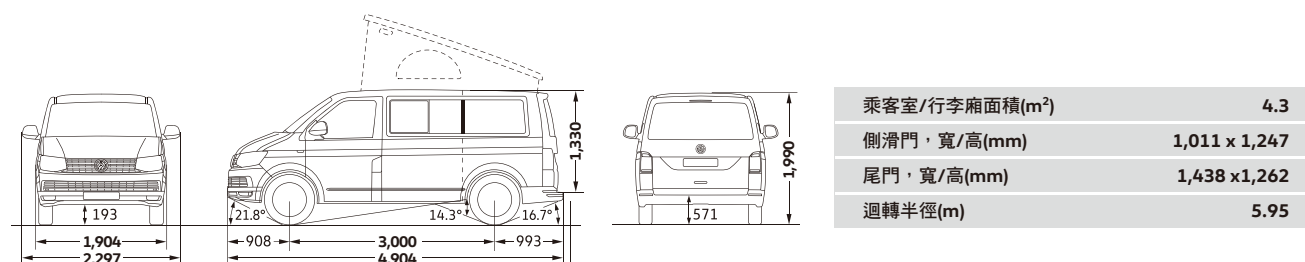
車型	California Beach Style	California Beach 4MOTION
外觀		
輪圈型式	7J x 17 鋼圈	7J x 17 鋼圈
同尺寸備胎	●	●
低滾動阻力車胎	●	●
頭燈形式	LED 頭燈	LED 頭燈
日間行車燈	LED 日間行車燈	LED 日間行車燈
光感應自動啟閉頭燈裝置 (附返家/離家延遲照明功能)	●	●
前保桿整合式霧燈合彎道照明功能	●	●
尾燈整合式霧燈	●	●
LED 尾燈	●	●
駕駛艙隔熱玻璃	●	●
駕駛艙電動窗 (具防夾功能)	●	●
乘客艙寬敞右側滑門	●	●
乘客艙右前車窗	●	●
乘客艙左前車窗	●	●
乘客艙固定式後車窗	●	●
車側後視鏡 (具電動調整、加熱除霧及電動摺疊功能)	●	●
車身同色前保險桿	●	●
車側後視鏡及車門把手	●	●
間歇式雨刷附雨滴感應功能	●	●
後擋風玻璃雨刷 (附清洗系統)	●	●
上掀式尾門含電子式尾門鎖	●	●
伸縮式車側遮陽棚	●	●
外接充電接頭	●	●
內裝		
液壓升降車頂	● / ●	● / ●
	舒適雙人床位	●
	閱讀燈	●
	捲動式車頂隔板	●
	多功能液晶中央控制面板	●
	環艙遮光簾	●
駕駛艙	●	●
	左右遮陽板附加妝鏡及照明燈	●
	自動防眩後照鏡	●
	真皮包覆多功能方向盤	●
	A柱上下車輔助把手	●
	隱藏式流理台	●
	單爐烹飪瓦斯爐	●
	舒適床墊	●
	多功能摺疊版	●
乘客艙	●	●
	隱藏式摺疊桌 (收納於右側滑門)	●
	隱藏式折疊椅 (收納於尾門)	●
	環艙遮光簾	●
	環艙室內照明/尾門照明裝置	● / ●
	230V 插座	●
	行李艙防刮保護板	●
座椅		
座椅材質	Mixed Dots 織布	Mixed Dots 織布
雙前座	●	●
	可旋轉式座椅	●
	高低可調頭枕	●
	手動腰靠調整功能	●
	椅背地圖袋	●
	三人座椅	●
後乘客艙座椅	●	●
	平躺臥鋪功能	●
	高低可調整式頭枕	●
	前後滑動功能	●
音響空調		
Composition Color 6.5吋彩色觸控螢幕音響主機	●	●
APP-Connect 手機多媒體連結功能 ⁴⁾	●	●
高傳真環艙音效揚聲器	●	●
隱藏式天線 (整合於車側後視鏡)	6支	6支
USB 多媒體插孔	●	●
藍牙免持裝置	●	●
旅程電腦/多功能資訊幕	●	●
Climatronic 三區獨立恆溫空調	Premium 彩色多功能型	Premium 彩色多功能型
室內空氣粉塵濾淨器	●	●
後座獨立空調控制系統及出風口	●	●
駐車暖氣	●	●
IQ. DRIVE 智能駕駛輔助系統¹⁾		
Front Assist 車前碰撞預警系統 (含AEB自動輔助緊急煞車功能) ²⁾³⁾	●	●
前方行人監控系統 ²⁾³⁾	●	●
ACC 主動式車距調節巡航系統 ²⁾³⁾	●	●
Lane Assist 車道維持及偏移警示系統 (含修正輔助功能) ³⁾	●	●
Side Assist 車側盲點警示系統 ⁴⁾	●	●
RTA 後方橫向車流警示系統 (含煞車輔助功能) ⁴⁾	●	●
ESC 電子行車動態穩定系統	●	●
ABS 防鎖死煞車系統	●	●
Cross Wind Assist 側風穩定輔助系統	●	●
EBD 電子煞車力適分配系統	●	●
EDL 電子防滑差速器	●	●
ASR 加速防滑控制系統	●	●
MCB 二次碰撞預警系統	●	●
斜坡起步輔助裝置	●	●
疲勞駕駛警示系統	●	●
PDC 前後停車導引系統 (聲音及儀表距離警示)	●	●
Rear Assist 顯影式停車導引系統	●	●
科技/安全配備		
後軸差速器鎖定 (機械式)	-	○
車用滅火器	●	●
雙前座 SRS 氣囊	●	●
雙前座綜合式頭部/側面 SRS 氣囊	●	●
雙前座 SRS 側氣簾	●	●
雙前座安全帶束緊裝置附束力限制	●	●
駕駛座安全帶未繫警示	●	●
ISO-FIX 兒童安全座椅固定裝置	●	●
TPMS 胎壓偵測警示系統	●	●
晶片防盜系統 (Immobilizer)	●	●
兒童安全鎖	●	●
選用配備表		
17吋鋁圈 "Davenport"	○	○
17吋鋁圈 "Aracaju"	○	○
加厚型舒適床墊	○	○
後軸差速器鎖定 (機械式)	-	○

●：標準配備 ○：選用配備 -：無此配備

Volkswagen 原廠保留針對上述配備修改之權利；配備若有不符，以實車為準。

車型	California Beach Style	California Beach 4MOTION
引擎	直列四汽缸TDI柴油渦輪增壓	
型式	DOHC-16V	
汽門機構	1,968	
排氣量 (c.c.)	150 (110kW) / 3,250~ 3,750	
最大馬力 (PS/rpm)	34.7 (340Nm) / 1,500~3,000	
最大扭力 (kgm/rpm)		
燃料系統	超級柴油	
使用油料	70	
油箱容量 (l)		
系統結構	前輪驅動	4MOTION四輪驅動
傳動方式	七速DSG雙離合器自手排	
變速箱	速度感應式電子動力輔助	
轉向系統	四輪碟剎附剎車動能回收系統	
煞車系統	前輪：麥花臣式懸吊系統 後輪：拖曳臂懸吊系統	
懸吊系統	235 / 55 R17	
輪圈尺寸	5.95	
最小迴轉半徑 (m)		
外型尺寸		
長 / 寬 / 高 (mm)	4,904 / 1,904 / 1,990	
軸距 (mm)	3,000	
最低距地高 (mm)	193	
重量 (kg)	待測試	2,514
性能		
0-100 km/h 加速 (sec)	14.3	14.6
極速 (km/h)	182	179
能源效率	歐盟1999 / 100 / EC指令及其後續修正指令(NEDC行車型態)	
耗能測試方式	待測試	12.7
油耗測試值 (km/l)	待測試	3級
能源效率等級	待測試	

T6.1 California Beach 尺寸圖



- 1) IQ.DRIVE智能駕駛輔助系統依車型標配不同功能，有關功能選項請洽詢福斯商旅經銷商。
 - 2) Front Assist車前碰撞預警系統 (含AEB自動輔助緊急煞車功能) 及ACC主動式車距調節巡航系統，其煞車功能有效作用之情形，限於：其他車輛位於前雷達正前方適當距離且環境狀況良好令雷達得以順利運作時。請注意，在繁忙行車、彎道、山路、隧道之一般道路、行車速度緩慢、與前方車距過短，或是天候易對雷達造成干擾 (如下雨、陽光過強) 等狀況下，該系統將不會發生作用。
 - 3) 前方行人監控系統無法偵測到靜止或嬌小 (如孩童) 之行人。請注意，在許多狀況下，系統將不會發生作用，而容易發生意外，而容易發生意外。詳細無法發生作用之狀況，請參考車主使用手冊。
 - 4) Side Assist車側盲點警示系統及RTA後方橫向車流警示系統 (含煞車輔助功能)，僅限於周圍或後方車流位於雷達可偵測範圍內，且相對車速適當的情形下，方可作動。若發生天候、其他環境因素干擾雷達作動或車速過快情況下，該系統可能無法作動。
 - 5) Lane Assist車道維持及偏移警示系統僅限於道路雙邊標線清晰，且天候、光線及環境良好的情況下，使多功能攝影機及前方雷達得以做動。請注意：在繁忙行車、山路、彎道及隧道等光線不佳或彎曲角度過大的道路時，或天候及光線對多功能攝影機或前方雷達造成干擾時，該系統可能無法作動。
 - 6) APP-Connect手機多媒體連結功能僅限部分相容手機使用。
- *請注意：以上系統均係輔助功能，故駕駛行車時應隨時注意道路及車輛周邊狀況，以避免意外發生，不能因受該系統輔助而減低其注意力。敬請詳閱車主使用手冊，以確實瞭解該系統之詳細使用方式、限制及規範。

T6.1 California Beach

所示之車輛部份搭載需另行選購之選用配備。

標準規格並不包含插圖所示之裝飾。

本資料所述的規格、外觀、性能、重量及尺寸、
油耗及車輛使用成本資料均以付印當時可用資料為依據，
日後可能變更而不另行通知。

TDI®及**4MOTION**®為**Volkswagen**集團之註冊商標。

發行日期：2023年7月

官網：www.volkswagen-commercial.com.tw

免付費專線：0800-889-699

Facebook 粉絲團：

