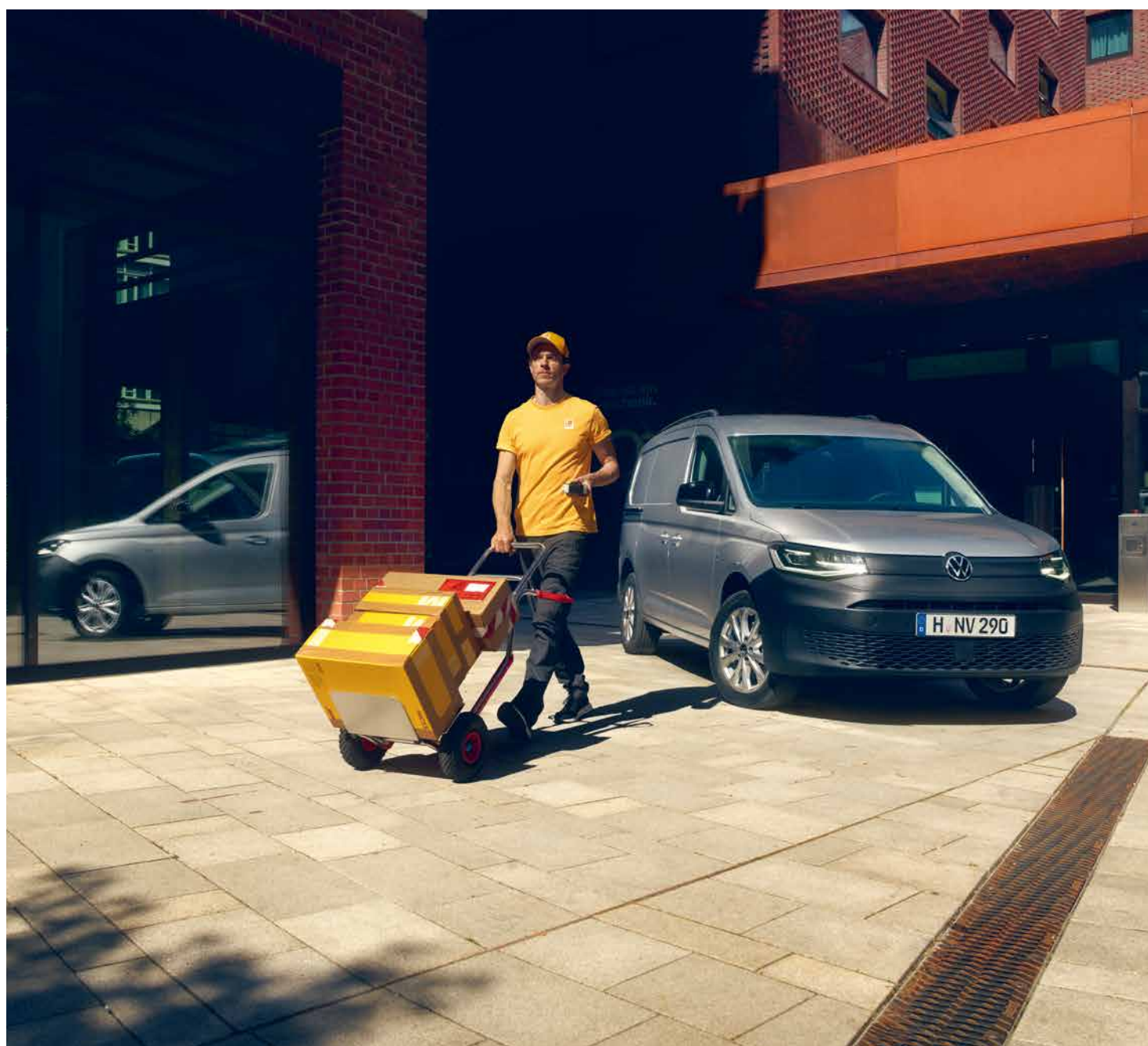




Nutzfahrzeuge

# Caddy Cargo



## 外觀



全新世代**Caddy Cargo**強勢再進化，搭載福斯集團先進的**MQB**底盤、科技化座艙，及**1.5 TSI**新世代節能引擎，不僅舒適性升級，質感及科技感也大幅提升。

**Caddy Cargo**短軸自手排含側窗貨艙，質感出眾的商用好夥伴，把生意變成你最想要的樣子！德國的頭家都開這台，內行的你呢？



短軸車款 - 上掀式尾門  
輕鬆裝卸任何的大型貨物。



平整化大面積貨艙隔板 (含玻璃及防護柵欄) / 貨艙橡膠地墊

全新貼心的隔板設計，駕駛可以直視貨艙和車後的行車狀況，確保視線不受阻，來提升駕駛載運貨物時的安全性。貨艙橡膠地墊方便置物，並有耐磨止滑特性，減少上下物品時產生的刮痕。

## 內裝



### 轎車化舒適座艙 / 科技化儀錶板

全新科技化儀錶板，搭載觸控控制面板，提供人性化的駕駛體驗。實用的多功能方向盤含換檔撥片，可一手操控音響等設定。駕駛座增設扶手，如同轎車的操駕舒適感。



### 線傳式排檔桿

**Caddy Cargo**與高級乘用車看齊，先進的線傳式排檔桿，換檔流暢靈巧。



### 電子手剎車含Auto Hold車輛靜止功能

搭載按鍵式電子手剎車 (含**Auto Hold**) 大幅減少長途駕車的疲勞。



### 6.5吋彩色螢幕音響系統 (含進階型行車電腦)

便捷的操作介面，整合音響、行車設定與空調的多項功能。

## 動力與底盤



### TSI渦輪增壓引擎 / ACT主動式汽缸管理

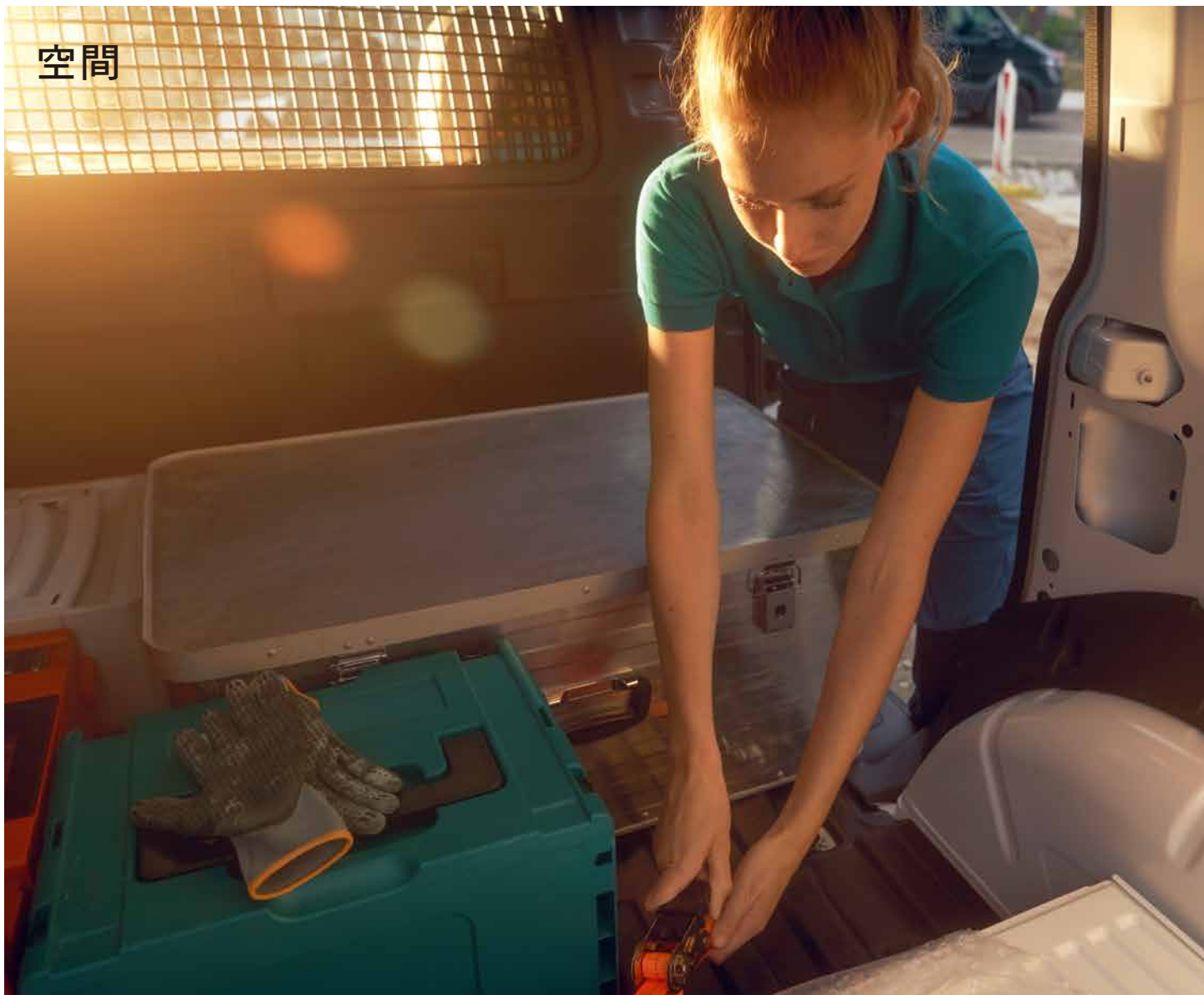
新世代節能引擎，同級唯一**ACT**主動式汽缸管理系統，當定速巡航引擎低負載時，轉為二汽缸節能模式。高效節能，讓頭家省油賺更多。



### 福斯集團新世代MQB底盤

採用福斯集團**MQB**底盤設計，搭載全新圈狀彈簧後懸吊系統，在兼顧載重(最高載重**717kg**)的同時又能提供高級轎車般的舒適性。

## 空間



### 寬敞貨艙空間

貨艙尺寸優化，內輪拱距離可達**123cm**，貨艙最大寬度達**161.4cm**。造就短軸**3.1m<sup>3</sup>**的超大容積載貨空間。



### 右側滑門全新設計

全新輕巧就手的右側滑門設計，車主可從右側滑門輕鬆上下物品，便利實用。



### 短軸

可容納**2**個歐規棧板 (尺寸**80 x 120cm**)，滿足車主多元的載運需求。

# 安全

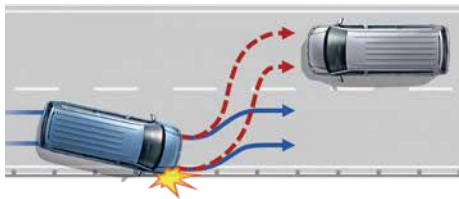


## PDC後方停車導引系統 (聲音及儀表距離警示)

透過聲音提示後方障礙物距離 (聲音越快表示距離越近)，於音響螢幕提供圖像式的視覺輔助，以不同色塊區分障礙物距離，幫助您精準停車。



**雙前座前氣囊 / 側氣囊 / 側氣簾**  
前座氣囊+氣簾設計，全面保護雙前座的乘客，提供更高的安全性。



## MCB二次撞擊預煞系統

碰撞後觸發煞車，預防發生二次碰撞。系統由氣囊感知器偵測到發生意外事故時，碰撞後自動煞車系統會啟動。短時間內，系統會自動介入並煞車以減速至10km/h，駕駛在此期間可隨時接手操控。



## 電子行車穩定系統 (ESC)

針對各個車輪進行煞車系統控制，避免轉向不足或轉向過度。

# 車色及座椅材質

## 素色漆



香草白 | B4B4



耀澤灰 | J2J2



亮光橘 | E3E3



櫻桃紅 | 4B4B



Pure Diamond 高級皮椅

車型	Caddy Cargo短軸自排
<b>外觀</b>	
高強度鋼圈	6.5J x 17
低滾動阻力車胎	●
幾何風洞設計下氣壩	●
高亮度雙H7鹵素頭燈	●
日間行車燈	●
光感應自動啟閉頭燈裝置	●
尾燈整合式霧燈	●
駕駛艙隔熱玻璃	●
駕駛艙電動窗 (具防夾功能)	●
貨艙右側滑門 (標準)	●
貨艙側窗	●
車側後視鏡 (具電動調整功能)	●
前擋風玻璃間歇式雨刷	●
後擋風玻璃間歇式雨刷	●
上掀式尾門	●
<b>內裝</b>	
駕駛艙車頂置物區	●
儀表板上置物格	●
觸控式車艙LED照明燈	●
兩段式後照鏡	●
雙前座遮陽板附化妝鏡	●
旅程電腦 / 多功能資訊幕	Plus進階型
真皮多功能方向盤 (含換檔撥片)	●
數位觸控燈組控制面板	●
駕駛艙置杯架	●
駕駛艙耐磨橡膠地墊	●
貨艙隔板含玻璃及防護柵欄	●
貨艙耐磨橡膠地墊	●
貨艙固定扣環	●
<b>座椅</b>	
座椅材質	Pure Diamond 高級皮椅
駕駛座椅高低可調整功能	●
駕駛座可調式扶手	●
<b>音響空調</b>	
Composition Audio 6.5吋螢幕原廠音響系統	●
高傳真音效揚聲器	2組
USB多媒體插孔 (Type-C)	●
藍牙免持裝置	●
電子式空調系統	●
<b>安全配備</b>	
ESC 電子行車動態穩定系統	●
ABS 防鎖死煞車系統	●
EBD 電子煞車力分配系統	●
EDL 電子防滑差速器	●
ASR 加速循跡控制系統	●
MCB 二次碰撞預煞系統	●
斜坡起步輔助裝置	●
PDC 後方停車導引系統 (聲音及儀表距離警示)	●
雙前座SRS氣囊	●
雙前座SRS側氣囊	●
雙前座SRS側氣簾	●
晶片防盜系統 (Immobilizer)	●
EPB按鍵式電子手剎車 (含Auto Hold車輛靜止功能)	●
駕駛座安全帶未繫警示	●
TPMS胎壓偵測警示系統	●
<b>選用配備表</b>	
乘客座椅調整套件 (含高低調整功能、椅背摺疊功能)	○
充電套件 (含儀表板12V插座、隔板230V歐規插座)	○
"Barahona" 17吋鋁圈	○
駕駛輔助套件II (含Side Assist車側盲點警示系統 <sup>4</sup> )、RTA後方橫向車流警示系統 <sup>4</sup> 、電動摺疊車側後視鏡、車身同色車門把手)	○
駕駛輔助套件III (含Front Assist車前碰撞預警系統 <sup>2</sup> 3)、Lane Assist車道維持及偏移警示系統 <sup>5</sup> 、ACC主動式車距調節巡航系統 <sup>2</sup> 3)	○
多媒體套件II (含Composition 8.25吋螢幕影音系統、APP-Connect手機多媒體連結功能 <sup>6</sup> )、Rear Assist顯影式停車導引系統)	○

●：標準配備 ○：選用配備 —：無此配備

車型	Caddy Cargo短軸自排
引擎	
引擎型式	直列四汽缸TSI渦輪增壓汽油引擎含ACT主動式汽缸休止管理系統
排氣量 (c.c.)	1,498
最大馬力 (PS/rpm)	114 (84kW) / 4,500-6,000
最大扭力 (kgm/rpm)	22.4 (220Nm) / 1,750-3,000
燃料系統	
使用油料	95無鉛汽油
油箱容量 (l)	50
系統結構	
傳動方式	前輪驅動
變速箱	七速DSG雙離合器自手排
轉向系統	速度感應式電子動力輔助
煞車系統	四輪碟煞 附煞車動能回收系統
懸吊系統	前輪：麥花臣式獨立懸吊 後輪：固定軸+圈狀彈簧複合式懸吊
最小迴轉半徑 (m)	5.7
輪胎尺寸	215 / 55 R17
外型尺寸	
長 / 寬 / 高 (mm)	4,500 / 1,855 / 1,856
軸距 (mm)	2,755
最低距地高 (mm)	160
重量 (kg)	1,433
性能	
0-100 km/h 加速 (sec)	11.1
極速 (km/h)	179
能源效率	
耗能測試方式	歐盟1999 / 100 / EC指令及其後續修正指令(NEDC行車型態)
油耗測試值 (km/l)	16.1
能源效率等級	2級
年耗油量 (L)	932

## Caddy Cargo 尺寸圖



VOLKSWAGEN原廠保留針對上述規格修改之權利；規格若有不符，以實車為準。

1)IQ.DRIVE智能駕駛輔助系統依車型標配不同功能，有關功能選項請洽詢福斯商旅經銷商。

2)Front Assist車前碰撞預警系統 (含AEB自動輔助緊急煞車功能)及ACC主動式車距調節巡航系統，其煞車功能有效作用之情形，限於：其他車輛位於前雷達正前方適當距離且環境狀況良好令雷達得以順利運作時。請注意，在繁忙行車、彎道、山路、隧道之一般道路、行車速度緩慢、與前方車距過短，或是天候易對雷達造成干擾(如下雨、陽光過強)等狀況下，該系統將不會發生作用。

3)前方行人監控系統無法偵測到靜止或矮小(如孩童)之行人。請注意，在許多狀況下，系統將不會發生作用，而容易發生意外。詳細無法發生作用之狀況，請參考車主使用手冊。

4)Side Assist車側盲點警示系統及RTA(後方橫向車流警示系統(含煞車輔助功能))，僅限於周圍或後方車流位於雷達可偵測範圍內，且相對車速適當的情形下，方可作動。若發生天候、其他環境因素干擾雷達作動或車速過快情況下，該系統可能無法作動。

5)Lane Assist車道維持及偏移警示系統/主動式車道修正輔助系統/Travel Assist智慧車陣穿梭系統/Emergency Assist緊急待援輔助系統，僅限於道路雙邊標線清晰，且天候、光線及環境良好的情況下，使多功能攝影機及前方雷達得以做動。請注意：在繁忙行車、山路、彎道及隧道等光線不佳或彎曲角度過大的道路時，或天候及光線對多功能攝影機或前方雷達造成干擾時，該系統可能無法作動。

6)APP-Connect手機多媒體連結功能僅限部分相容手機使用。

請注意：以上系統均係輔助功能，故駕駛行車時應隨時注意道路及車輛周邊狀況，以避免意外發生，不能因受該系統輔助而減低其注意力。敬請詳閱車主使用手冊，以確實瞭解該系統之詳細使用方式、限制及規範。

# Caddy Cargo

所示之車輛部份搭載需另行選購之選用配備。

標準規格並不包含插圖所示之裝飾。

本資料所述的規格、外觀、性能、重量及尺寸、  
油耗及車輛使用成本資料均以付印當時可用資料為依據，  
日後可能變更而不另行通知。

**TDI**®及**4MOTION**®為Volkswagen集團之註冊商標。

發行日期：2023年12月

官網：[www.volkswagen-commercial.com.tw](http://www.volkswagen-commercial.com.tw)

免付費專線：0800-889-699

Facebook粉絲團：

